

2010 3



( )

21



	.....	1
1	.....	2
1.	.....	2
2	.....	4
2	.....	5
1.	.....	5
(1)	.....	5
(2)	.....	5
(3)	.....	5
(4)	.....	5
(5)	.....	5
(6)	.....	5
2	.....	6
(1)	.....	6
(2)	.....	6
(3)	.....	6
3	.....	6
3	.....	7
1.	.....	7
(1)	.....	7
(2)	.....	7
(3)	.....	9
2	.....	14
3	.....	18
(1)	.....	18
(2)	.....	24
4	.....	30
4	.....	32
1.	.....	32
2	.....	34
(1)	.....	34
(2)	.....	37
3	.....	38
5	.....	39
1.	.....	39
2	.....	44
3	.....	49

6	.....	51
1.	.....	51
2	.....	53
(1)	.....	53
(2)	.....	54
(3)	.....	55
(4)	.....	55
3	.....	56
7	.....	57
1	.....	57
2	.....	58
	.....	60
	.....	61
	.....	62
1.	.....	62
2	.....	71



2009 3-11

2001 227

1

1.

2001

(1996)

(2002)

2001 3

2001 4-7

2001 229

(1996)

50

70

21

1996 113

1996 113

1996

115

(2002)

30

70

3,000

2002 99-102



2002 39-40

2002 50

30 70

(2002)

2

2								
1.								
(1)								
(2)								
(3)								
	12	6	6	4	2	2		
		1	1					
					1	120		4
(4)								
(5)								
2009	9	10						
(6)								
	3,513							
	1							
		1						
		439	200			45.6		
		454	391			86.1		
		553	496			89.7		
		720	304			42.2		
		720	561			77.9		
		627	606			96.7		
		3,513	2,558			100.0		

**2**

**(1)**

1,817	71.0	706	27.6.0	35	1.4	2,558	(100.0 )
-------	------	-----	--------	----	-----	-------	----------

**(2)**

1	360	14.1	2	382	14.9	3	334	13.1
1	461	18.0	2	577	(22.6 )	3	412	16.1
	1.3							32

**(3)**

366	14.3	9	0.4	109	(4.3 )	591	(23.1 )
488	(19.1 )	7	0.3	44	1.7 )	331	(12.9 )
333	(13.0 )	118	(4.6 )	37	(1.4 )	125	4.9

**3**

1

2

3

4

5

6

7

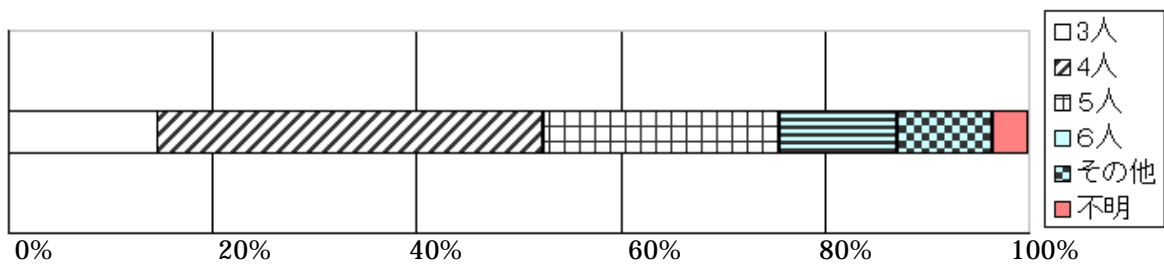
3

1.

(1)

	1	4	37.8	5	23.2
3	14.6				

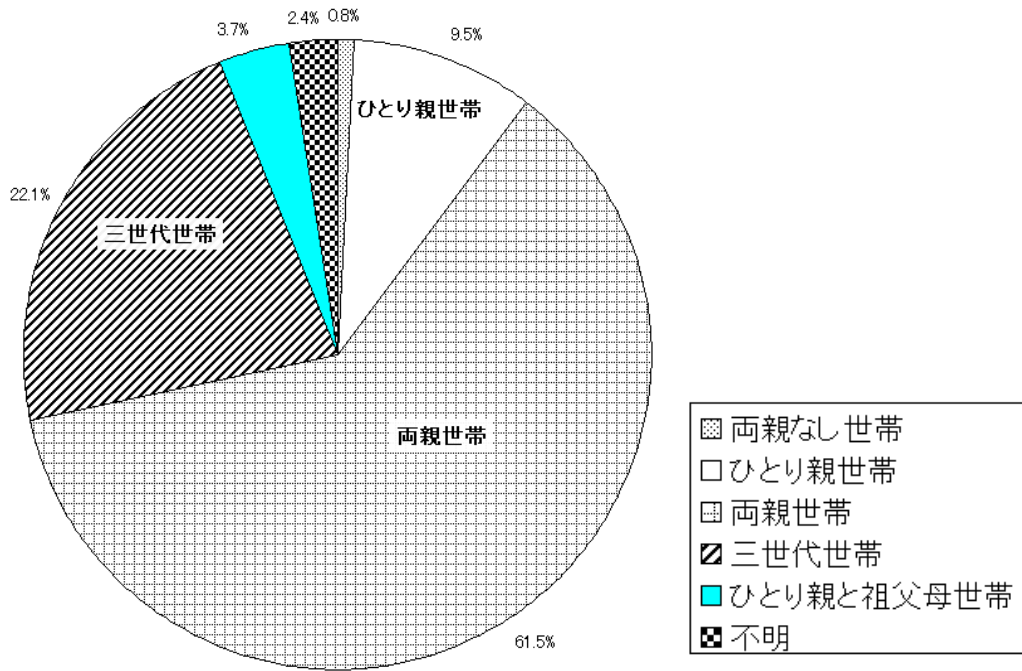
1



(2)

	2	61.5	(1,573	
)	22.1	566	9.5	243
	3.7	94	0.	(20 )

2



44

1.7

36

1

2004

2004 34

2004 35

(3)

1,353  
24.7 631

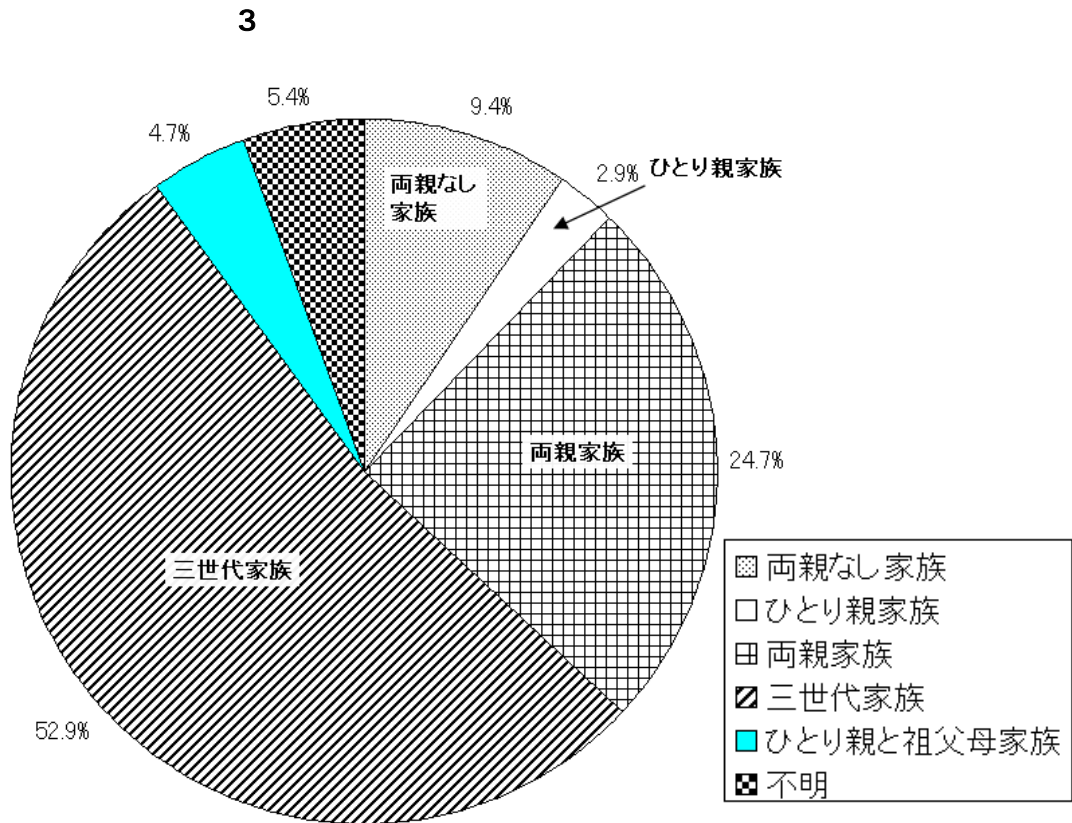
3

52.9

4.7 120

9.4 241

2.9 74



## 2

		家族認識					合計
		両親なし家 族	ひとり親家族	両親家族	三世代家族	ひとり親と 祖父母家族	
世帯 類型	両親なし世帯	5 <b>27.8%</b>	1 5.6%	3 16.7%	7 38.9%	2 11.1%	18 100.0%
	ひとり親世帯	17 7.2%	<b>48</b> <b>20.3%</b>	38 16.0%	76 32.1%	58 24.5%	237 100.0%
	両親世帯	148 9.7%	16 1.1%	<b>547</b> <b>36.0%</b>	797 52.5%	10 .7%	1518 100.0%
	三世代世帯	65 12.0%	3 .6%	33 6.1%	<b>433</b> <b>80.2%</b>	6 1.1%	540 100.0%
	ひとり親と祖父母世帯	3 3.4%	4 4.6%	3 3.4%	33 37.9%	<b>44</b> <b>50.6%</b>	87 100.0%
	合計	238 9.9%	72 3.0%	624 26.0%	1346 56.1%	120 5.0%	2400 100.0%

注:pearsonのカイ二乗値 1153.447 df=16 p<.001 \*\*\*

16.7 3 38.9 7  
 11.1 (2 )  
 16.0 38 32.1 76  
 24.5 58  
 52.5 797  
 7.2 17  
 9.7 148 1.1 (16 )  
 12.0 65  
 0.6 3 6.1 33  
 3.4 3 4.6 4

3

		家族認識					合計
		両親なし家族	ひとり親家族	両親家族	三世代家族	ひとり親と 祖父母家族	
父親との 会話 時間	ほとんどない	34 11.3%	15 5.0%	125 41.7%	122 40.7%	4 1.3%	300 100.0%
	15分未満	46 11.6%	0 .0%	166 42.0%	181 45.8%	2 .5%	395 100.0%
	15分～30分未満	23 7.7%	0 .0%	107 35.8%	167 55.9%	2 .7%	299 100.0%
	30分～1時間未満	24 8.9%	0 .0%	72 26.8%	171 63.6%	2 .7%	269 100.0%
	1時間～2時間未満	15 10.5%	0 .0%	42 29.4%	86 60.1%	0 .0%	143 100.0%
	2時間以上	5 5.0%	0 .0%	29 28.7%	67 66.3%	0 .0%	101 100.0%
	合計	147 9.8%	15 1.0%	541 35.9%	794 52.7%	10 .7%	1507 100.0%

注:pearsonのカイ二乗値 110.113 df=20 p<0.001 \*\*\*

3

4

4

1

5

15

1



4

		家族認識					合計
		両親なし家族	ひとり親家族	両親家族	三世大家族	ひとり親と 祖父母家族	
母親との 会話 時間	ほとんどない	9 14.1%	2 3.1%	26 40.6%	26 40.6%	1 1.6%	64 100.0%
	15分未満	27 12.2%	2 .9%	97 43.9%	92 41.6%	3 1.4%	221 100.0%
	15分～30分未満	24 7.5%	2 .6%	121 38.1%	170 53.5%	1 .3%	318 100.0%
	30分～1時間未満	32 8.5%	3 .8%	137 36.3%	204 54.1%	1 .3%	377 100.0%
	1時間～2時間未満	29 10.9%	3 1.1%	88 33.2%	142 53.6%	3 1.1%	265 100.0%
	2時間以上	26 9.8%	3 1.1%	75 28.2%	161 60.5%	1 .4%	266 100.0%
	合計	147 9.7%	15 1.0%	544 36.0%	795 52.6%	10 .7%	1511 100.0%

注:pearsonのカイ二乗値 33.801 df=20 p=.028 \*\*

4

3.1

15

14.1

12.2

## 5

		家族認識					合計
		両親なし家 族	ひとり親家族	両親家族	三世代家族	ひとり親と 祖父母家族	
きょう だいと の会 話時 間	ほとんどない	28 9.9%	3 1.1%	107 37.8%	141 49.8%	4 1.4%	283 100.0%
	15分未満	23 10.4%	4 1.8%	90 40.7%	104 47.1%	0 .0%	221 100.0%
	15分～30分未満	18 8.5%	4 1.9%	87 40.8%	102 47.9%	2 .9%	213 100.0%
	30分～1時間未満	22 7.7%	1 .3%	94 32.8%	169 58.9%	1 .3%	287 100.0%
	1時間～2時間未満	19 9.9%	2 1.0%	67 35.1%	103 53.9%	0 .0%	191 100.0%
	2時間以上	30 13.2%	2 .9%	63 27.8%	130 57.3%	2 .9%	227 100.0%
	合計	140 9.8%	16 1.1%	508 35.7%	749 52.7%	9 .6%	1422 100.0%

注:pearsonのカイ二乗値 28.385 df=20 p=.101

## 5

## 6

## 6

		家族認識					合計
		両親なし家 族	ひとり親家族	両親家族	三世代家族	ひとり親と 祖父母家族	
祖父 母との 会話 時間	ほとんどない	91 8.9%	14 1.4%	406 39.7%	503 49.2%	8 .8%	1022 100.0%
	15分未満	21 13.2%	0 .0%	32 20.1%	105 66.0%	1 .6%	159 100.0%
	15分～30分未満	12 11.9%	0 .0%	21 20.8%	68 67.3%	0 .0%	101 100.0%
	30分～1時間未満	8 13.6%	0 .0%	11 18.6%	40 67.8%	0 .0%	59 100.0%
	1時間～2時間未満	5 11.4%	0 .0%	9 20.5%	29 65.9%	1 2.3%	44 100.0%
	2時間以上	3 13.0%	0 .0%	2 8.7%	18 78.3%	0 .0%	23 100.0%
	合計	140 9.9%	14 1.0%	481 34.2%	763 54.2%	10 .7%	1408 100.0%

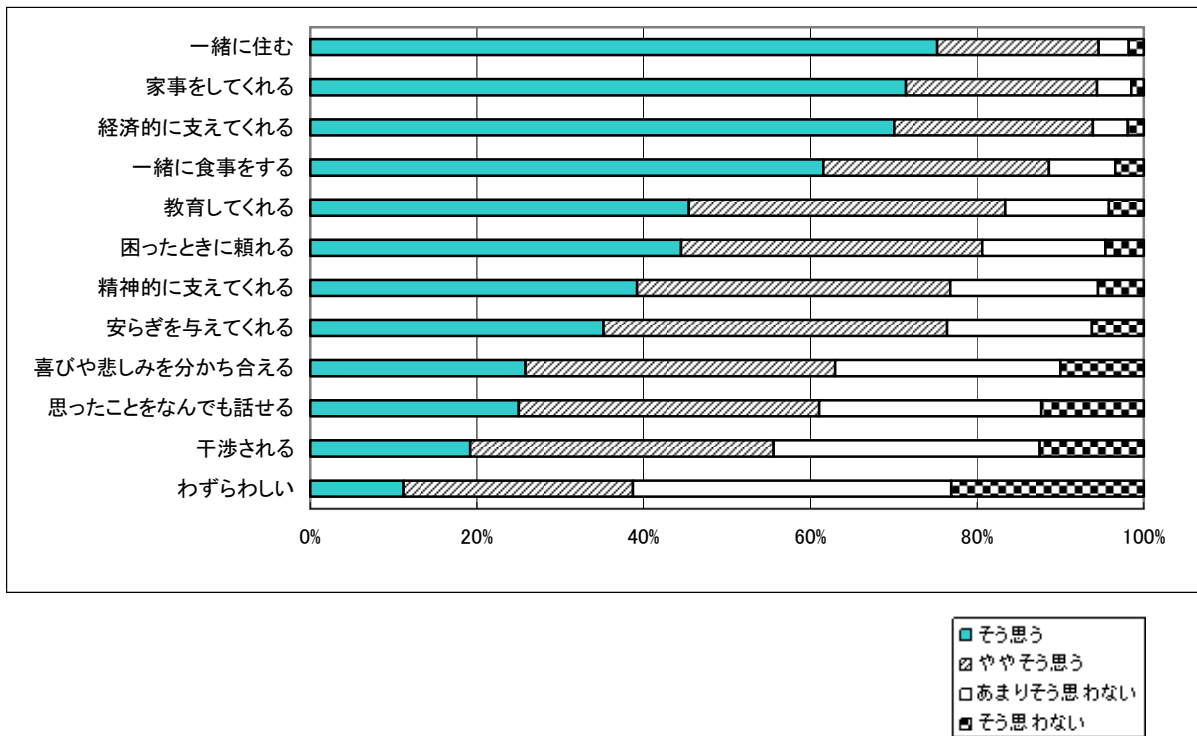
注:pearsonのカイ二乗値 64.723 df=20 p<.001 \*\*\*

2

2005 34

4

4



4

6

8

4

4

6

6

8

6

(1996 113-115)

4

54.4

37.8

2001

30

70

9

3

2002 16

68

59.5

## 7-1

	家族の存在 喜びや悲しみを分かち合える				合計
	そう思う	ややそう思う	あまりそう 思わない	そう思わない	
中学生	347 32.6%	377 35.4%	244 22.9%	97 9.1%	1065 100.0%
高校生	301 21.0%	553 38.5%	430 29.9%	152 10.6%	1436 100.0%
合計	648 25.9%	930 37.2%	674 26.9%	249 10.0%	2501 100.0%

注:Pearsonのカイ二乗値 46.029 df=3 p&lt;.001 \*\*\*

## 7-2

61

68.2

## 7-2

	家族の存在 喜びや悲しみを分かち合える				合計
	そう思う	ややそう思う	あまりそう 思わない	そう思わない	
男性	422 23.4%	677 37.6%	502 27.9%	199 11.1%	1800 100.0%
女性	224 32.1%	252 36.1%	171 24.5%	51 7.3%	698 100.0%
合計	646 25.9%	929 37.2%	673 26.9%	250 10.0%	2498 100.0%

注:Pearsonのカイ二乗値 24.060 df=3 p&lt;.001 \*\*\*

## 7-3

40.5

33

## 7-3

	家族の存在 わずらわしい				合計
	そう思う	ややそう思う	あまりそう 思わない	そう思わない	
男性	214 12.0%	509 28.5%	696 39.0%	366 20.5%	1785 100.0%
女性	56 8.2%	169 24.8%	251 36.9%	205 30.1%	681 100.0%
合計	270 10.9%	678 27.5%	947 38.4%	571 23.2%	2466 100.0%

注: Pearsonのカイ二乗値 29.036 df=3 p<.001 \*\*\*

## 7-4

2

## 7-4

		家族の存在 わずらわしい				合計
		そう思う	ややそう思う	あまりそう 思わない	そう思わない	
家族の 存在:喜 びや悲 しみを分 から合 える	そう思う	112 17.6%	74 11.6%	185 29.0%	266 41.8%	637 100.0%
	ややそう思う	38 4.1%	327 35.3%	377 40.7%	184 19.9%	926 100.0%
	あまりそう思わない	55 8.1%	218 32.2%	328 48.4%	76 11.2%	677 100.0%
	そう思わない	73 29.3%	67 26.9%	61 24.5%	48 19.3%	249 100.0%
合計		278 11.2%	686 27.6%	951 38.2%	574 23.1%	2489 100.0%

注: pearsonのカイ二乗値 417.836 df=9 p<.001 \*\*\*

5

4

6

8

8

3

(1)

8

43.8

1 3

16.0

1 3

10.7

17.4

11.5

66.7

1 2

21.3

1 3

5.5

2.6

1.7

8

	ほぼ毎日	週に1~3 回程度	月に1~3 回程度	年に数回 以下	そもそも 食べない	不明	合計
朝食	43.8 1,120	16.0 409	10.7 274	17.4 445	11.5 295	0.6 15	100.0 2,558
夕食	66.7 1,706	21.3 545	5.5 141	2.6 66	1.7 44	2.2 56	100.0 2,558

20

3

81.2

10.8

5.7

2.3

20

3

## 9-1

		親との朝食頻度					合計
		ほぼ毎日	週に1~3 回程度	月に1~3 回程度	年に数回 以下	そもそも食 べない	
男子	中学生	372	136	78	101	65	752
		49.5%	18.1%	10.4%	13.4%	8.6%	100.0%
	高校生	414	152	123	221	140	1050
		39.4%	14.5%	11.7%	21.0%	13.3%	100.0%
合計		786	288	201	322	205	1802
		43.6%	16.0%	11.2%	17.9%	11.4%	100.0%
女子	中学生	169	56	26	37	27	315
		53.7%	17.8%	8.3%	11.7%	8.6%	100.0%
	高校生	144	59	44	80	59	386
		37.3%	15.3%	11.4%	20.7%	15.3%	100.0%
合計		313	115	70	117	86	701
		44.7%	16.4%	10.0%	16.7%	12.3%	100.0%

注:男子のPearsonのカイ二乗値 37.101 df=4 p<.001 \*\*\*  
 女子のPearsonのカイ二乗値 27.505 df=4 p<.001 \*\*\*



9-2

		親との夕食頻度					合計
		ほぼ毎日	週に1~3 回程度	月に1~3 回程度	年に数回 以下	そもそも食 べない	
男子	中学生	527 71.8%	148 20.2%	42 5.7%	12 1.6%	5 .7%	734 100.0%
	高校生	647 62.6%	273 26.4%	60 5.8%	32 3.1%	21 2.0%	1033 100.0%
	合計	1174 66.4%	421 23.8%	102 5.8%	44 2.5%	26 1.5%	1767 100.0%
女子	中学生	250 80.6%	38 12.3%	11 3.5%	7 2.3%	4 1.3%	310 100.0%
	高校生	253 65.7%	82 21.3%	25 6.5%	12 3.1%	13 3.4%	385 100.0%
	合計	503 72.4%	120 17.3%	36 5.2%	19 2.7%	17 2.4%	695 100.0%

注:男子のPearsonのカイ二乗値 21.515 df=4 p<.001 \*\*\*  
女子のPearsonのカイ二乗値 19.813 df=4 p=.001 \*\*

9-1 9-2

10

	ほとんどない	15分未満	15分~30分未 満	30分~1時 間未満	1時間~2 時間未満	2時間以上	不明	合計
父親と	710 27.8	597 23.3	426 16.7	390 15.2	205 8.0	142 5.6	88 3.5	100.0 2,558
母親と	166 6.5	383 15.0	527 20.6	585 22.9	433 16.9	423 16.5	41 1.6	100.0 2,558
きょうだい と	530 20.7	384 15.0	366 14.3	451 17.6	315 12.3	354 13.8	158 6.2	100.0 2,558
祖父母と	1429 55.9	368 14.4	248 9.7	167 6.5	116 4.5	73 2.9	157 6.1	100.0 2,558
上記以外 の家族と	1834 71.7	187 7.3	119 4.7	75 2.9	56 2.2	65 2.5	8.7 222	100.0 2,558
友達と	90 3.5	86 3.4	110 4.3	309 12.1	492 19.2	1388 54.3	3.2 83	100.0 2,558
近所の人 と	1863 72.8	387 15.1	95 3.7	35 1.4	14 0.5	25 1.0	5.4 139	100.0 2,558

			5.6	142					
		1			30	1			15
30			2		16.5				
		1							15
	15	30					30		
5									
		1						15	
15	30								1
		30		8					
				1					
7									
		1			2			54.3	1,388
		1	2		19.2	492			

11-1

3

2

11-1

	N	ほとんど どない	15分 未満	15分～ 30分未満	30分～ 1時間未満	1時間～ 2時間未満	2時間以上
男子	1759	27.1	25.2	17.9	16.4	7.8	5.6
中学1年	253	17.0	23.7	20.9	20.9	8.3	9.1
中学2年	260	23.8	24.2	16.5	17.7	10.0	7.7
中学3年	219	24.7	24.7	16.0	21.9	6.4	6.4
高校1年	317	28.7	26.2	18.9	12.6	8.2	5.4
高校2年	388	32.0	26.8	17.8	15.2	5.7	2.6
高校3年	322	32.0	24.5	17.1	13.0	9.0	4.3
女子	674	31.6	22.0	16.0	14.4	9.8	6.2
中学1年	92	30.4	19.6	13.0	15.2	9.8	12.0
中学2年	109	21.1	14.7	25.7	18.3	11.9	8.3
中学3年	101	30.7	28.7	17.8	13.9	3.0	5.9
高校1年	128	30.5	26.6	17.2	10.9	9.4	5.5
高校2年	169	36.7	22.5	9.5	14.8	12.4	4.1
高校3年	75	40.0	17.3	16.0	13.3	10.7	2.7

注:男子のカイ二乗値=53.916 df=25 p=.001 \*\*

女子のカイ二乗値=43.020 df=25 p=.014 \*

11-2

30 1

1 15 30 1  
 1 2 2 2

11-2

	N	ほとん どない	15分 未満	15分～ 30分未満	30分～ 1時間未満	1時間～ 2時間未満	2時間以上
男子	1789	7.2	17.4	22.6	23.6	15.4	13.6
中学1年	255	4.7	11.8	14.9	29.8	18.0	20.8
中学2年	265	8.3	17.7	15.8	23.0	18.5	16.6
中学3年	224	5.4	18.3	21.0	25.9	14.3	15.2
高校1年	322	7.1	17.1	28.6	19.3	16.1	11.8
高校2年	395	7.6	21.8	25.3	22.8	13.2	9.4
高校3年	328	9.1	16.2	26.2	23.2	13.7	11.6
女子	690	4.3	9.4	16.5	22.8	22.3	24.6
中学1年	95	4.2	8.4	11.6	24.2	17.9	33.7
中学2年	111	3.6	8.1	16.2	24.3	26.1	21.6
中学3年	102	4.9	12.7	16.7	26.5	20.6	18.6
高校1年	132	6.1	6.8	19.7	19.7	25.0	22.7
高校2年	171	5.3	7.6	17.0	22.2	21.6	26.3
高校3年	79	0.0	16.5	16.5	20.3	21.5	25.3

注：男子のカイ二乗値=66.539 df=25 p<.001 \*\*\*  
 女子のカイ二乗値=23.560 df=25 p=.545

11-3

2

3

## 11-3

	N	ほとん どない	15分 未満	15分～ 30分未満	30分～ 1時間未満	1時間～ 2時間未満	2時間以上
男子	1747	4.2	3.4	5.3	14.4	21.1	51.5
中学1年	253	4.7	4.0	8.7	17.8	22.1	42.7
中学2年	260	4.6	3.5	7.7	11.5	23.1	49.6
中学3年	220	1.8	2.7	5.9	12.3	23.2	54.1
高校1年	316	4.1	2.5	3.8	15.2	17.1	57.3
高校2年	386	4.1	3.9	4.4	13.2	19.2	55.2
高校3年	312	5.4	3.8	2.9	16.3	23.4	48.1
女子	691	1.6	3.3	2.3	7.8	17.4	67.6
中学1年	94	3.2	5.3	4.3	7.4	17.0	62.8
中学2年	111	1.8	1.8	3.6	8.1	27.0	57.7
中学3年	104	1.0	2.9	1.9	12.5	13.5	68.3
高校1年	129	1.6	5.4	0.0	4.7	17.1	71.3
高校2年	173	1.7	2.3	2.3	6.9	16.2	70.5
高校3年	80	0	2.5	2.5	8.75	12.5	73.8

注:男子のカイ二乗値=38.303 df=25 p<0.5 \*

女子のカイ二乗値=28.724 df=25 p=.275 \*

	父親	母親	きょうだい	祖父母	友達	近所の人	その他の人	誰にも話さない
その日学校であつた事	428 16.7	1,536 60.0	457 17.9	132 5.2	845 33.0	20 0.8	77 3	342 13.4
友達の事	332 13.0	1,227 48.0	415 16.2	78 3	1,023 40	12 0.5	74 2.9	381 14.9
恋愛の事	51 2.0	153 6.0	160 6.3	17 0.7	1,086 42.5	9 0.4	100 3.9	1,176 46
勉強・進路の事	710 27.8	1375 54	211 8.2	108 4.2	739 28.9	15 0.6	147 5.7	414 16.2
趣味、娯楽の事	471 18.4	637 24.9	543 21.2	102 4.0	1,407 55	22 0.9	96 3.8	393 15.4
歴史や時事問題	532 20.8	511 20	175 6.8	126 4.9	361 14.1	9 0.4	98 3.8	1,158 45.3
身体に関する事	277 10.8	793 31.0	157 6.1	55 2.2	627 24.5	7 0.3	86 3.4	1,042 40.7
人生にかかわる大きな事	800 31.3	1,198 46.8	229 9	139 5.4	462 18.1	14 0.5	107 4.2	774 30.3

(2)

10

9

1 N.

I.

O.

J.

K.

5

2

F.

H.

B.

A.

C.

5

3

M.

E.

D.

L.

4

0.925 3 0.627 1 0.926 2  
 0.7  
 3 3 2  
 1 3 4 1 2  
 1 4 1 2 3

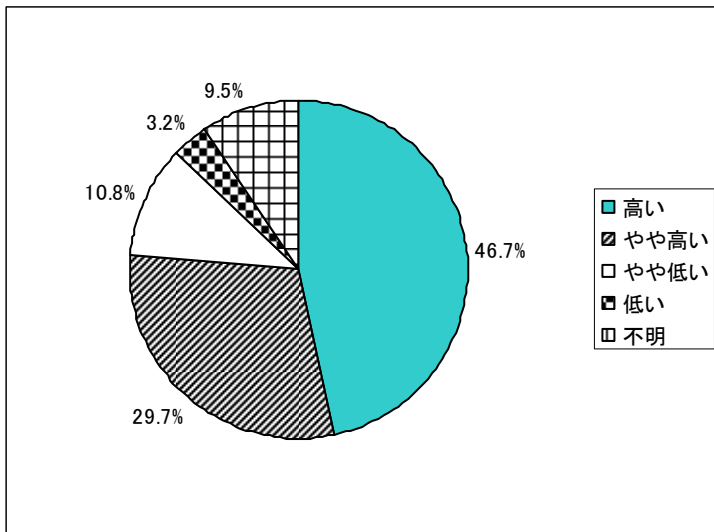
13

	1	2	3
	. 831	. 302	. 079
	. 786	. 354	. 036
	. 781	. 287	. 065
	. 771	. 299	. 009
	. 743	. 402	. 068
	. 334	. 803	. 088
	. 284	. 776	. 058
	. 262	. 772	. 023
	. 375	. 763	. 068
	. 389	. 759	. 066
	. 107	. 004	. 668
	. 061	. 188	. 611
	-. 081	. 002	. 489
	. 062	-. 005	. 484
寄与率	26.0	25.6	9.5
累積寄与率	26.0	51.6	61.2
	. 926	. 925	. 627
	母親に対する 信頼感	父親に対す る信頼感	親の自分に 対する不信感

: Kai ser

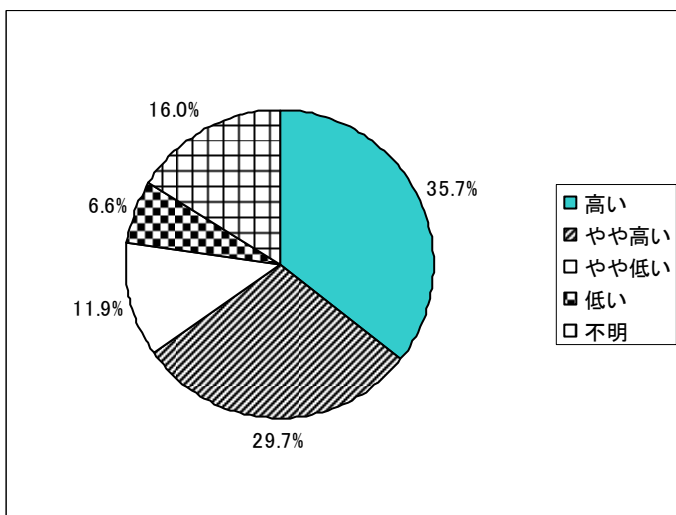
5-1 5-2 5-3  
46.7 29.7 10.8 3.2  
5-1  
76.4

5-1



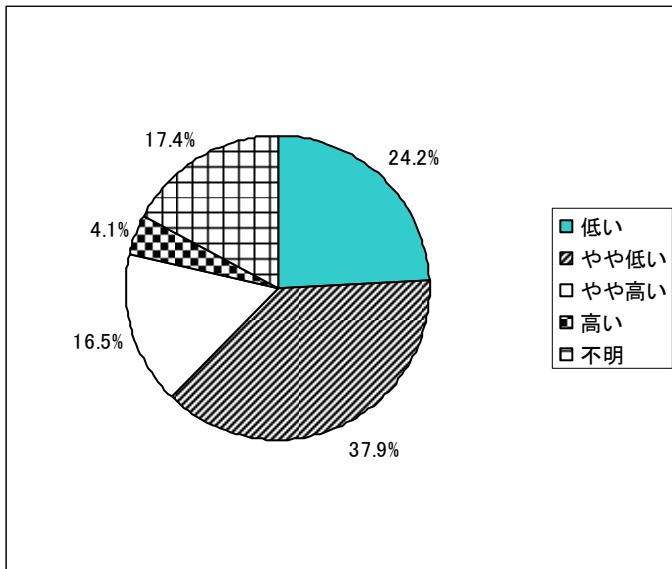
5-2 35.7  
29.7 11.9 6.6  
65.7

5-2



5-3 24.2  
 37.9 16.5  
 4.1 62.1  
 6  
 2 2

5-3



14-1

14-1

					合計
	高い	やや高い	やや低い	低い	
男子	778 47.4%	584 35.6%	214 13.0%	65 4.0%	1641 100.0%
女子	405 62.5%	172 26.5%	55 8.5%	16 2.5%	648 100.0%
合計	1183 51.7%	756 33.0%	269 11.8%	81 3.5%	2289 100.0%

注: Pearsonのカイ二乗値 43.092 df=3 p<.001 \*\*\*

14-2



14-2

	高い	やや高い	やや低い	低い	合計
男子	645 41.7%	571 36.9%	217 14.0%	113 7.3%	1546 100.0%
女子	260 45.1%	181 31.4%	82 14.2%	54 9.4%	577 100.0%
合計	905 42.6%	752 35.4%	299 14.1%	167 7.9%	2123 100.0%

注: Pearsonのカイ二乗値 7.026 df=3 P=.071

14-3

14-3

	低い	やや低い	やや高い	高い	合計
男子	411 27.2%	690 45.7%	321 21.3%	87 5.8%	1509 100.0%
女子	204 35.2%	271 46.8%	88 15.2%	16 2.8%	579 100.0%
合計	615 29.5%	961 46.0%	409 19.6%	103 4.9%	2088 100.0%

注: Pearsonのカイ二乗値 24.716 df=3 P<.001 \*\*\*

15-1

1

2

3

2

3

### 15-1

					合計
	高い	やや高い	やや低い	低い	
中学1年	202 62.7%	89 27.6%	18 5.6%	13 4.0%	322 100.0%
中学2年	200 57.3%	97 27.8%	41 11.7%	11 3.2%	349 100.0%
中学3年	179 58.5%	83 27.1%	36 11.8%	8 2.6%	306 100.0%
高校1年	204 48.6%	143 34.0%	56 13.3%	17 4.0%	420 100.0%
高校2年	218 42.2%	206 39.9%	72 14.0%	20 3.9%	516 100.0%
高校3年	182 47.9%	137 36.1%	48 12.6%	13 3.4%	380 100.0%
合計	1185 51.7%	755 32.9%	271 11.8%	82 3.6%	2293 100.0%

注:Pearsonのカイ二乗値 56.000 df=15 p<. 001 \*\*\*

15-1

3
1
2
  
3
2

### 15-2

					合計
	高い	やや高い	やや低い	低い	
中学1年	152 51.0%	107 35.9%	27 9.1%	12 4.0%	298 100.0%
中学2年	148 45.7%	117 36.1%	33 10.2%	26 8.0%	324 100.0%
中学3年	136 47.6%	85 29.7%	40 14.0%	25 8.7%	286 100.0%
高校1年	157 40.7%	142 36.8%	54 14.0%	33 8.5%	386 100.0%
高校2年	170 36.1%	157 33.3%	101 21.4%	43 9.1%	471 100.0%
高校3年	142 39.7%	143 39.9%	45 12.6%	28 7.8%	358 100.0%
合計	905 42.6%	751 35.4%	300 14.1%	167 7.9%	2123 100.0%

注:Pearsonのカイ二乗値 53.089 df=15 p<. 001 \*\*\*

15-3

15-3

					合計
	低い	やや低い	やや高い	高い	
中学1年	98 34.3%	123 43.0%	48 16.8%	17 5.9%	286 100.0%
中学2年	96 31.1%	135 43.7%	60 19.4%	18 5.8%	309 100.0%
中学3年	93 32.9%	113 39.9%	60 21.2%	17 6.0%	283 100.0%
高校1年	100 26.0%	190 49.4%	74 19.2%	21 5.5%	385 100.0%
高校2年	119 25.3%	230 48.9%	104 22.1%	17 3.6%	470 100.0%
高校3年	109 30.6%	169 47.5%	65 18.3%	13 3.7%	356 100.0%
合計	615 29.4%	960 46.0%	411 19.7%	103 4.9%	2089 100.0%

注:pearsonのカイ二乗値 21.496 df=15 p=.122

4

1

2

3

4

5

6

7

8

9

10

2

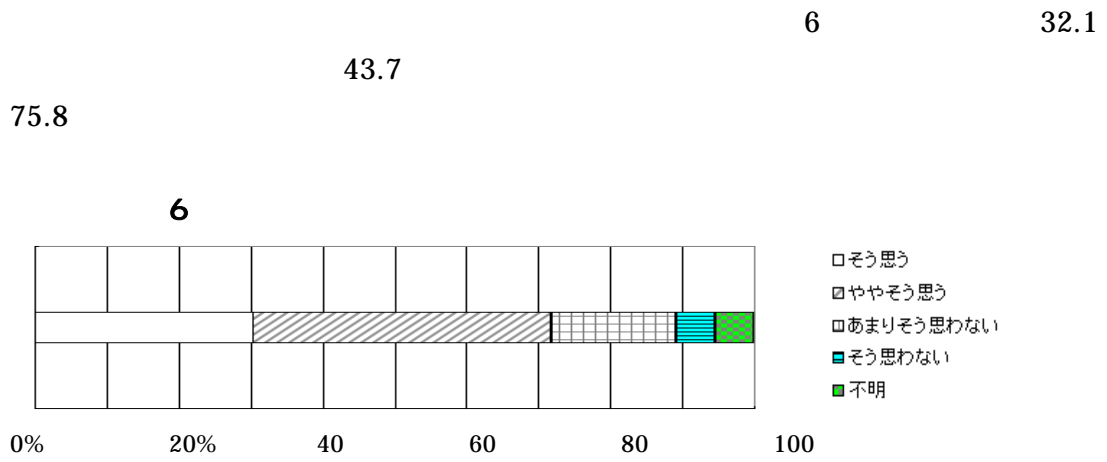
3

11

12

13

4



2002

91.1

49.2

41.9

2002 17

1.

16-1

16-2

16-1

	家族の絆が強いと思うか				合計
	そう思う	ややそう思う	あまりそう 思わない	そう思わない	
男子	533 31.0%	763 44.3%	329 19.1%	96 5.6%	1721 100.0%
女子	240 35.3%	287 42.3%	112 16.5%	40 5.9%	679 100.0%
合計	773 32.2%	1050 43.8%	441 18.4%	136 5.7%	2400 100.0%

注:カイ二乗値 5.276 df=3 p=0.153

16-2

	家族の絆が強いと思うか				合計
	そう思う	ややそう思う	あまりそう 思わない	そう思わない	
中学生	404 39.5%	438 42.9%	145 14.2%	35 3.4%	1022 100.0%
高校生	371 26.8%	612 44.2%	299 21.6%	103 7.4%	1385 100.0%
合計	775 32.2%	1050 43.6%	444 18.4%	138 5.7%	2407 100.0%

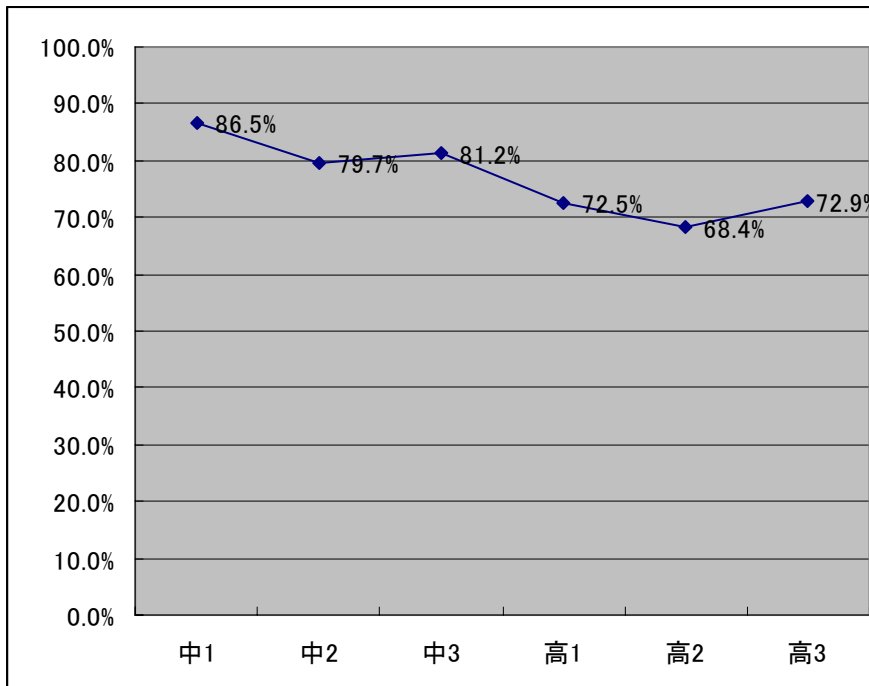
注: Pearsonのカイ二乗値 63.830 df=3 P<.001 \*\*\*

7

2

3

7



16-3

83.4

(81 )

79.8

60.6

16-3

	家族の絆が強いと思うか				合計
	そう思う	ややそう思う	あまりそう 思わない	そう思わない	
但馬	123 35.4%	143 41.2%	65 18.7%	16 4.6%	347 100.0%
丹波	1 16.7%	4 66.7%	1 16.7%	0 .0%	6 100.0%
阪神北	31 29.8%	52 50.0%	16 15.4%	5 4.8%	104 100.0%
阪神南	188 32.8%	243 42.4%	117 20.4%	25 4.4%	573 100.0%
神戸	154 33.1%	193 41.5%	86 18.5%	32 6.9%	465 100.0%
北播磨	1 16.7%	3 50.0%	1 16.7%	1 16.7%	6 100.0%
中播磨	10 25.0%	19 47.5%	9 22.5%	2 5.0%	40 100.0%
西播磨	96 30.5%	140 44.4%	58 18.4%	21 6.7%	315 100.0%
東播磨	103 32.6%	153 48.4%	47 14.9%	13 4.1%	316 100.0%
淡路	28 25.7%	38 34.9%	29 26.6%	14 12.8%	109 100.0%
大阪	14 42.4%	17 51.5%	1 3.0%	1 3.0%	33 100.0%
合計	749 32.4%	1005 43.4%	430 18.6%	130 5.6%	2314 100.0%

注:Pearsonのカイ二乗値 43.102 df=30 P<.01 \*\*

2

(1)

17-1

		家族の絆が強いと思うか				合計
		そう思う	ややそう思う	あまりそう 思わない	そう思わない	
親との 朝食 頻度	ほぼ毎日	440 41.7%	454 43.0%	135 12.8%	26 2.5%	1055 100.0%
	週に1~3回程度	125 32.1%	173 44.5%	68 17.5%	23 5.9%	389 100.0%
	月に1~3回程度	74 28.5%	119 45.8%	57 21.9%	10 3.8%	260 100.0%
	年に数回以下	83 19.1%	202 46.5%	110 25.3%	39 9.0%	434 100.0%
	そもそも食べない	51 18.8%	105 38.6%	76 27.9%	40 14.7%	272 100.0%
合計		773 32.1%	1053 43.7%	446 18.5%	138 5.7%	2410 100.0%

注:Pearsonのカイ二乗値 184.245 df=12 P<0.001 \*\*\*

17-2

		家族の絆が強いと思うか				合計
		そう思う	ややそう思う	あまりそう 思わない	そう思わない	
親との 夕食 頻度	ほぼ毎日	613 37.8%	718 44.3%	236 14.6%	54 3.3%	1621 100.0%
	週に1~3回程度	124 23.7%	240 45.9%	129 24.7%	30 5.7%	523 100.0%
	月に1~3回程度	19 14.5%	56 42.7%	41 31.3%	15 11.5%	131 100.0%
	年に数回以下	6 9.8%	19 31.1%	23 37.7%	13 21.3%	61 100.0%
	そもそも食べない	5 13.9%	6 16.7%	11 30.6%	14 38.9%	36 100.0%
合計		767 32.3%	1039 43.8%	440 18.5%	126 5.3%	2372 100.0%

注:Pearsonのカイ二乗値 240.284 df=12 P<.001 \*\*\*

17-1      17-2

18-1   18-2



## 18-1

		家族の絆が強いと思うか				合計
		そう思う	ややそう思う	あまりそう 思わない	そう思わない	
父親 との 会話 時間	ほとんどない	116 17.4%	252 37.7%	209 31.3%	91 13.6%	668 100.0%
	15分未満	129 22.8%	289 51.2%	120 21.2%	27 4.8%	565 100.0%
	15分～30分未満	127 31.1%	221 54.2%	52 12.7%	8 2.0%	408 100.0%
	30分～1時間未満	170 45.9%	163 44.1%	33 8.9%	4 1.1%	370 100.0%
	1時間～2時間未満	108 54.8%	69 35.0%	17 8.6%	3 1.5%	197 100.0%
	2時間以上	103 76.3%	27 20.0%	4 3.0%	1 .7%	135 100.0%
	合計	753 32.1%	1021 43.6%	435 18.6%	134 5.7%	2343 100.0%

注:Pearsonのカイ二乗値 464.170 df=15 P<.001 \*\*\*

## 18-2

		家族の絆が強いと思うか				合計
		そう思う	ややそう思う	あまりそう 思わない	そう思わない	
母親 との 会話 時間	ほとんどない	22 15.1%	30 20.5%	57 39.0%	37 25.3%	146 100.0%
	15分未満	47 13.0%	155 42.9%	120 33.2%	39 10.8%	361 100.0%
	15分～30分未満	113 22.3%	258 50.9%	104 20.5%	32 6.3%	507 100.0%
	30分～1時間未満	207 37.1%	255 45.7%	83 14.9%	13 2.3%	558 100.0%
	1時間～2時間未満	151 36.8%	199 48.5%	50 12.2%	10 2.4%	410 100.0%
	2時間以上	226 55.7%	147 36.2%	28 6.9%	5 1.2%	406 100.0%
	合計	766 32.1%	1044 43.7%	442 18.5%	136 5.7%	2388 100.0%

注:Pearsonのカイ二乗値 446.582 df=15 P<.001 \*\*\*

(2)

19-1

19-1

		家族の絆が強いと思うか				合計
		そう思う	ややそう思う	あまりそう 思わない	そう思わない	
父親 への 信頼 感	高い	556 64.1%	278 32.0%	27 3.1%	7 .8%	868 100.0%
	やや高い	114 15.8%	465 64.4%	133 18.4%	10 1.4%	722 100.0%
	やや低い	22 7.6%	127 43.9%	119 41.2%	21 7.3%	289 100.0%
	低い	9 5.7%	31 19.5%	67 42.1%	52 32.7%	159 100.0%
合計		701 34.4%	901 44.2%	346 17.0%	90 4.4%	2038 100.0%

注:pearsonのカイ二乗値 1103.045 df=9 p<. 001 \*\*\*

19-2

19-2

		家族の絆が強いと思うか				合計
		そう思う	ややそう思う	あまりそう 思わない	そう思わない	
母親 への 信頼 感	高い	642 56.0%	432 37.7%	61 5.3%	11 1.0%	1146 100.0%
	やや高い	87 12.0%	462 63.6%	161 22.2%	16 2.2%	726 100.0%
	やや低い	7 2.7%	82 31.4%	144 55.2%	28 10.7%	261 100.0%
	低い	0 .0%	6 8.0%	26 34.7%	43 57.3%	75 100.0%
合計		736 33.3%	982 44.5%	392 17.8%	98 4.4%	2208 100.0%

注:Pearsonのカイ二乗値 1340.146 df=9 p<. 001 \*\*\*

## 19-3

		家族の絆が強いと思うか				合計
		そう思う	ややそう思う	あまりそう 思わない	そう思わない	
親の 自分 に対 する不 信感	低い	296 49.0%	224 37.1%	60 9.9%	24 4.0%	604 100.0%
	やや低い	237 25.5%	448 48.3%	210 22.6%	33 3.6%	928 100.0%
	やや高い	85 21.9%	198 50.9%	81 20.8%	25 6.4%	389 100.0%
	高い	41 47.1%	26 29.9%	8 9.2%	12 13.8%	87 100.0%
合計		659 32.8%	896 44.6%	359 17.9%	94 4.7%	2008 100.0%

注: Pearsonのカイ二乗値 160.744 df=9 p<.001 \*\*\*

3

1

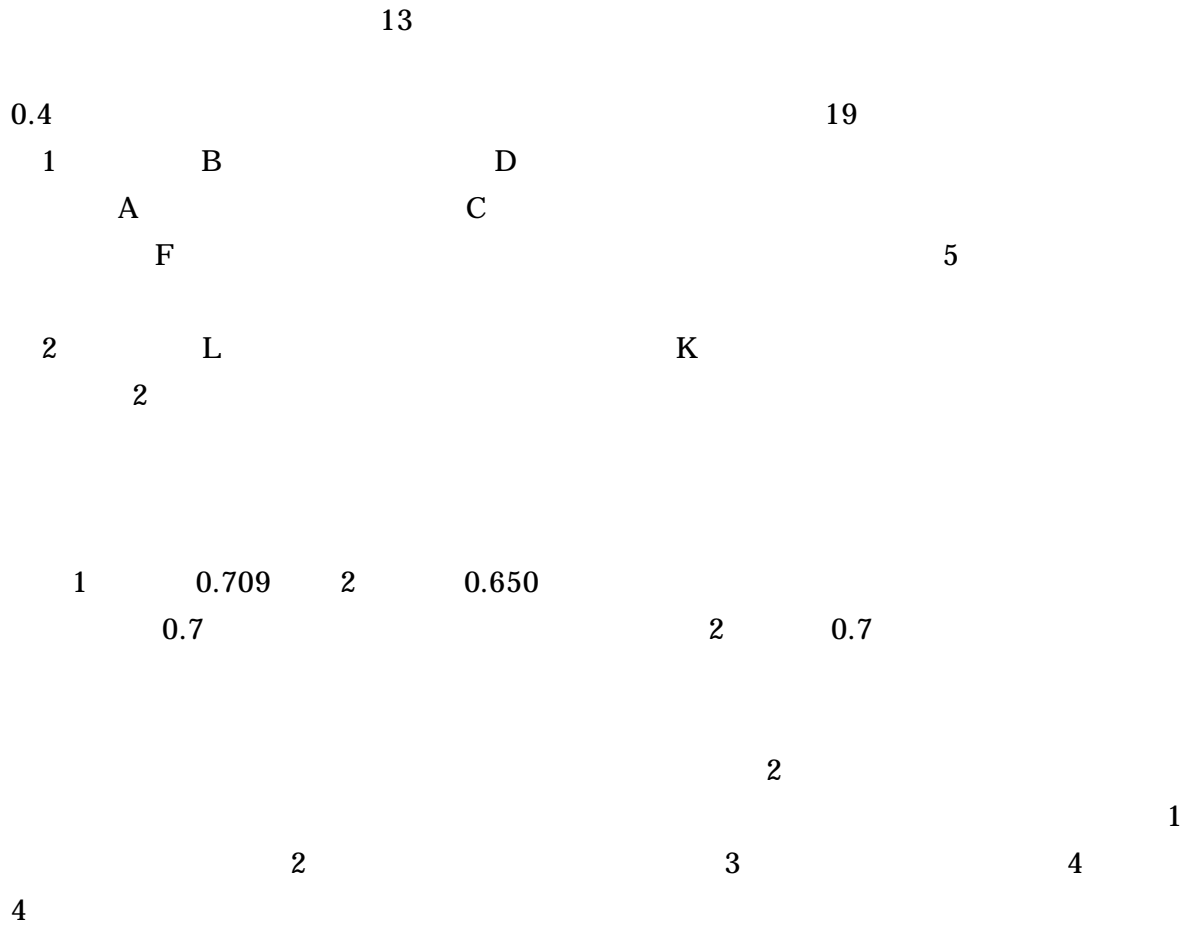
2

3

5

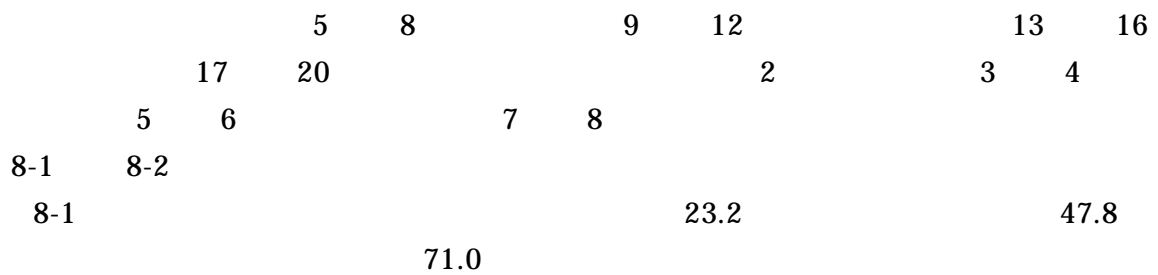
1.

2009 29-30

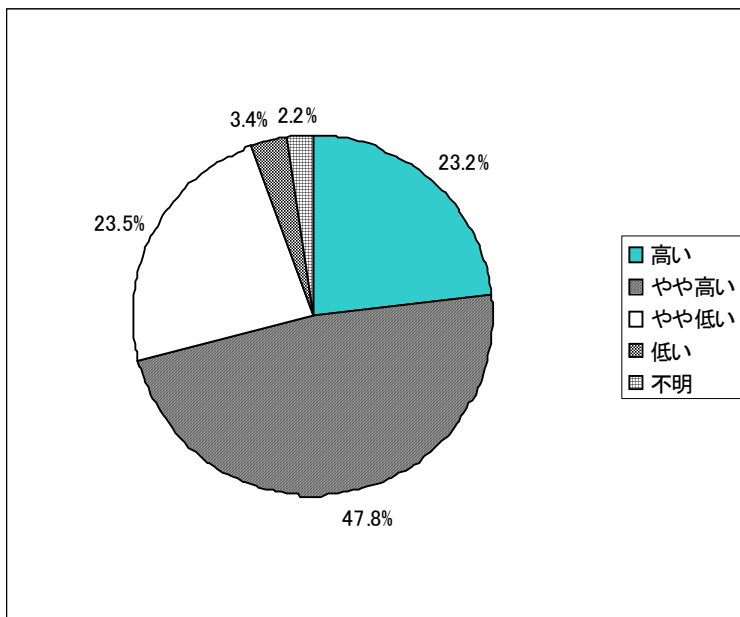


自己評価項目	第1因子	第2因子
B 毎日が楽しい	<b>0.633</b>	0.104
D 自分の長所も欠点もありのままに認めることができる	<b>0.623</b>	0.180
A 自分に自信がある	<b>0.606</b>	0.051
C 自分の考えややり方が友達とちがっていても気にならない	<b>0.488</b>	0.157
F はじめての人とでも、ふつうに話ができるほうだ	<b>0.464</b>	0.170
L 自分の人生は自分で決める	0.155	<b>0.696</b>
K 将来、自分の生活費は自分でかせぎたい	0.143	<b>0.653</b>
寄与率	23.6	14.4
累積寄与率	23.6	38.1
クロンバッハの信頼性係数	0.709	0.650
因子解釈	自己肯定感	自立力

因子抽出法: 主因子法 回転法: Kaiser の正規化を伴うバリマックス法



8-1



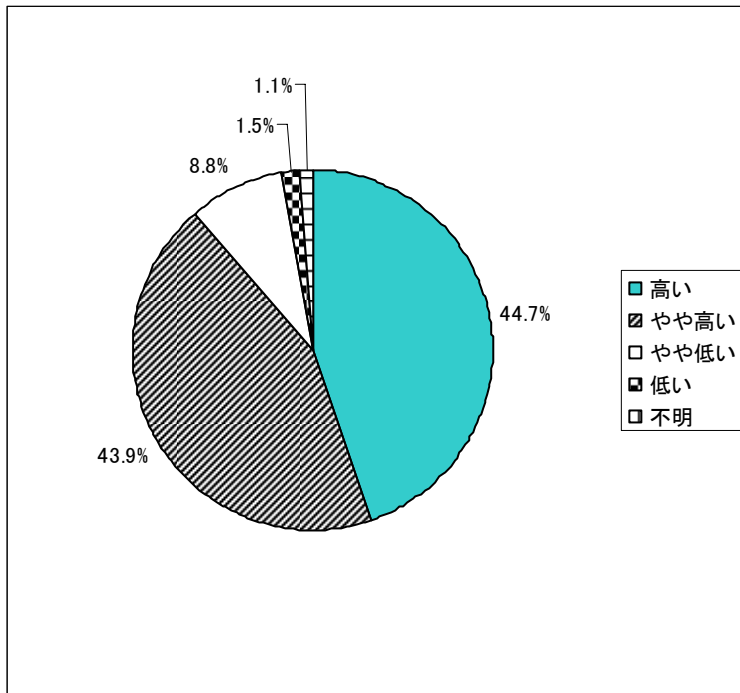
8-2

44.7

43.9

88.6

8-2



20-1

75.2

66.2

20-1

	自己肯定感				合計
	高い	やや高い	やや低い	低い	
男子	465 26.0%	881 49.2%	393 21.9%	52 2.9%	1791 100.0%
女子	118 17.1%	339 49.1%	202 29.2%	32 4.6%	691 100.0%
合計	583 23.5%	1220 49.2%	595 24.0%	84 3.4%	2482 100.0%

注: Pearsonのカイ二乗値 32.216 df=3 p<.001 \*\*\*

20-2

80.2

67.1

20-2

	自己肯定感				合計
	高い	やや高い	やや低い	低い	
中学生	347 32.9%	499 47.3%	187 17.7%	21 2.0%	1054 100.0%
高校生	240 16.8%	720 50.3%	408 28.5%	64 4.5%	1432 100.0%
合計	587 23.6%	1219 49.0%	595 23.9%	85 3.4%	2486 100.0%

注: Pearsonのカイ二乗値 108.441 df=3 p<.001 \*\*\*

20-3

2

2

3

20-3

	自己肯定感				合計
	高い	やや高い	やや低い	低い	
中学1年	129 36.5%	164 46.5%	52 14.7%	8 2.3%	353 100.0%
中学2年	115 30.8%	172 46.1%	77 20.6%	9 2.4%	373 100.0%
中学3年	103 31.4%	163 49.7%	58 17.7%	4 1.2%	328 100.0%
高校1年	73 16.1%	229 50.6%	135 29.8%	16 3.5%	453 100.0%
高校2年	86 15.1%	277 48.5%	174 30.5%	34 6.0%	571 100.0%
高校3年	81 19.9%	214 52.5%	99 24.3%	14 3.4%	408 100.0%
合計	587 23.6%	1219 49.0%	595 23.9%	85 3.4%	2486 100.0%

注: Pearsonのカイ二乗値 129.082 df=15 p<.001 \*\*\*

21-1

91.2

85.9

21-1

		自立力				合計
		高い	やや高い	やや低い	低い	
男性	度数	860	787	136	24	1807
	性別の%	47.6%	43.6%	7.5%	1.3%	100.0%
女性	度数	271	331	86	13	701
	性別の%	38.7%	47.2%	12.3%	1.9%	100.0%
合計	度数	1131	1118	222	37	2508
	性別の%	45.1%	44.6%	8.9%	1.5%	100.0%

注:Pearsonのカイ二乗値 24.239 df=3 P&lt;.001 \*\*\*

21-2

21-2

		自立力				合計
		高い	やや高い	やや低い	低い	
中高別	中学生	477	478	96	17	1068
		44.7%	44.8%	9.0%	1.6%	100.0%
	高校生	659	638	126	21	1444
		45.6%	44.2%	8.7%	1.5%	100.0%
合計		1136	1116	222	38	2512
		45.2%	44.4%	8.8%	1.5%	100.0%

注:カイ二乗値 .299 df=3 p=.960

21-3

3



21-3

		自立力				合計
		高い	やや高い	やや低い	低い	
学年	中学1年	153 42.6%	156 43.5%	43 12.0%	7 1.9%	359 100.0%
	中学2年	164 43.4%	172 45.5%	32 8.5%	10 2.6%	378 100.0%
	中学3年	160 48.3%	150 45.3%	21 6.3%	0 .0%	331 100.0%
	高校1年	209 45.4%	209 45.4%	38 8.3%	4 .9%	460 100.0%
	高校2年	253 44.2%	257 44.9%	52 9.1%	11 1.9%	573 100.0%
	高校3年	197 47.9%	172 41.8%	36 8.8%	6 1.5%	411 100.0%
	合計	1136 45.2%	1116 44.4%	222 8.8%	38 1.5%	2512 100.0%

注:pearsonのカイ二乗値 20.490 df=15 p=.154

2

22-1

22-1

		自己肯定感				合計
		高い	やや高い	やや低い	低い	
家族の絆が強いと思うか	そう思う	309 40.3%	337 43.9%	110 14.3%	11 1.4%	767 100.0%
	ややそう思う	191 18.3%	576 55.2%	253 24.2%	24 2.3%	1044 100.0%
	あまりそう思わない	39 8.9%	218 49.5%	166 37.7%	17 3.9%	440 100.0%
	そう思わない	21 15.2%	52 37.7%	39 28.3%	26 18.8%	138 100.0%
合計		560 23.4%	1183 49.5%	568 23.8%	78 3.3%	2389 100.0%

注:pearsonのカイ二乗値 343.863 df=9 p<.001 \*\*\*

22-2

## 55.1

## 22-2

		自立力				合計
		高い	やや高い	やや低い	低い	
家族 の絆 が強 いと思 うか	そう思う	398 51.3%	313 40.3%	59 7.6%	6 .8%	776 100.0%
	ややそう思う	433 41.2%	521 49.6%	89 8.5%	8 .8%	1051 100.0%
	あまりそう思わない	189 42.3%	208 46.5%	46 10.3%	4 .9%	447 100.0%
	そう思わない	76 55.1%	34 24.6%	15 10.9%	13 9.4%	138 100.0%
合計		1096 45.4%	1076 44.6%	209 8.7%	31 1.3%	2412 100.0%

注:pearsonのカイ二乗値 114.102 df=9 p<.001 \*\*\*

## 23-1

## 23-1

			自己肯定感				合計
			高い	やや高い	やや低い	低い	
男子	家族の絆が強いと思うか	そう思う	236 44.7%	227 43.0%	61 11.6%	4 .8%	528 100.0%
		ややそう思う	155 20.5%	421 55.6%	166 21.9%	15 2.0%	757 100.0%
		あまりそう思わない	31 9.6%	164 50.6%	118 36.4%	11 3.4%	324 100.0%
		そう思わない	17 17.9%	36 37.9%	24 25.3%	18 18.9%	95 100.0%
		合計	439 25.8%	848 49.8%	369 21.7%	48 2.8%	1704 100.0%
女子	家族の絆が強いと思うか	そう思う	69 29.4%	110 46.8%	49 20.9%	7 3.0%	235 100.0%
		ややそう思う	35 12.5%	152 54.3%	84 30.0%	9 3.2%	280 100.0%
		あまりそう思わない	5 4.5%	54 49.1%	46 41.8%	5 4.5%	110 100.0%
		そう思わない	2 5.0%	16 40.0%	15 37.5%	7 17.5%	40 100.0%
		合計	111 16.7%	332 49.9%	194 29.2%	28 4.2%	665 100.0%

注:pearsonのカイ二乗値 285.818 df=9 p<.001 \*\*\*

## 23-2

## 23-2

			自立力				合計
			高い	やや高い	やや低い	低い	
男子	家族の絆が強いと思うか	そう思う	299 56.1%	194 36.4%	37 6.9%	3 .6%	533 100.0%
		ややそう思う	317 41.8%	385 50.7%	51 6.7%	6 .8%	759 100.0%
		あまりそう思わない	148 45.0%	148 45.0%	31 9.4%	2 .6%	329 100.0%
		そう思わない	57 59.4%	22 22.9%	7 7.3%	10 10.4%	96 100.0%
		合計	821 47.8%	749 43.6%	126 7.3%	21 1.2%	1717 100.0%
女子	家族の絆が強いと思うか	そう思う	95 39.7%	119 49.8%	22 9.2%	3 1.3%	239 100.0%
		ややそう思う	113 39.6%	133 46.7%	37 13.0%	2 .7%	285 100.0%
		あまりそう思わない	38 33.9%	59 52.7%	14 12.5%	1 .9%	112 100.0%
		そう思わない	17 43.6%	12 30.8%	8 20.5%	2 5.1%	39 100.0%
		合計	263 39.0%	323 47.9%	81 12.0%	8 1.2%	675 100.0%

注:pearsonのカイ二乗値 114.299 df=9 p<.001 \*\*\*

## 24-1

## 24-1

			自立力				合計
			高い	やや高い	やや低い	低い	
男子	自己肯定感	高い	321 69.3%	123 26.6%	18 3.9%	1 .2%	463 100.0%
		やや高い	354 40.2%	462 52.4%	62 7.0%	3 .3%	881 100.0%
		やや低い	158 40.5%	177 45.4%	53 13.6%	2 .5%	390 100.0%
		低い	16 30.8%	17 32.7%	3 5.8%	16 30.8%	52 100.0%
	合計	849 47.5%	779 43.6%	136 7.6%	22 1.2%	1786 100.0%	
女子	自己肯定感	高い	61 51.7%	45 38.1%	11 9.3%	1 .8%	118 100.0%
		やや高い	124 36.6%	178 52.5%	33 9.7%	4 1.2%	339 100.0%
		やや低い	74 36.6%	89 44.1%	38 18.8%	1 .5%	202 100.0%
		低い	10 32.3%	12 38.7%	3 9.7%	6 19.4%	31 100.0%
	合計	269 39.0%	324 47.0%	85 12.3%	12 1.7%	690 100.0%	

男子のpearsonのカイ二乗値 518.551 df=9 p<.001 \*\*\*  
 女子のpearsonのカイ二乗値 79.076 df=9 p<.001 \*\*\*

## 24-2

24-2

			自己肯定感				合計
			高い	やや高い	やや低い	低い	
男子	自立力	高い	321 37.8%	354 41.7%	158 18.6%	16 1.9%	849 100.0%
		やや高い	123 15.8%	462 59.3%	177 22.7%	17 2.2%	779 100.0%
		やや低い	18 13.2%	62 45.6%	53 39.0%	3 2.2%	136 100.0%
		低い	1 4.5%	3 13.6%	2 9.1%	16 72.7%	22 100.0%
		合計	463 25.9%	881 49.3%	390 21.8%	52 2.9%	1786 100.0%
女子	自立力	高い	61 22.7%	124 46.1%	74 27.5%	10 3.7%	269 100.0%
		やや高い	45 13.9%	178 54.9%	89 27.5%	12 3.7%	324 100.0%
		やや低い	11 12.9%	33 38.8%	38 44.7%	3 3.5%	85 100.0%
		低い	1 8.3%	4 33.3%	1 8.3%	6 50.0%	12 100.0%
		合計	118 17.1%	339 49.1%	202 29.3%	31 4.5%	690 100.0%

男子のpearsonのカイ二乗値 518.551 df=9 p<.001 \*\*\*  
 女子のpearsonのカイ二乗値 79.076 df=9 p<.001 \*\*\*

3

1

2

3

4

5

6

6

1.

13

3

25

父親と	
1.	50.4%
2.	30.4%
3.	24.9%

母親と	
1.	52.7%
2.	33.9%
3.	31.4%

きょうだいと	
1.	47.0%
2.	40.2%
3.	33.9%

祖父母と	
1.	42.9%
2.	34.2%
3.	28.4%

25



5

22

3

4

219

99

50

10

)

3

1

1

5

4

4

2

9

3

1

52

3

(29 )

12

(3 )

3

- ①家庭の中での「意」(意思疎通、コミュニケーション)、「食」、「住」の共同
- ②家庭の外での娯楽(旅行、外出、外食など)の共同
- ③家族内外で発生した困難な状況の克服

2

(1)

(2)

(3)

3

(1)

2

2

3

1

1

3

2

1

1

3

3

(2)

2

1

2

3

2

1

2

2

3

1

1

2

3

2

(3)

3

3

2

1

1

3

3

1

2

2

3

Communication 3

3

(4)

2

1

1

3

1

3

1

2

3

7

1

6  
5

8

8

4

75.8

2

( )





2001 7

2009

1996

32 111-118

2009

2009

20

NHK

2003

NHK

2005

2009

2008

2001

2008

2006

37

1999

2001

勁

2004

- 1.
- 2

【ご協力のお願い】



21

651 0073

1 5 2  
6

Tel.



[ ]

[ ]

1. 2 3 4. 5. 6. 7. 8.  
9. 10. 11.  
11. 12. 13.

1 14  
1. 2 3 4. 5. 6. 7. 8.  
9. 10. 11.  
11. 12. 13.

[ ]

1

[ ]



[ ]

[ ]

[ ]



[ ]

1

1

[ ]  
[ ]  
[ ]  
[ ]  
[ ]  
[ ]  
[ ]

[ ]

1  
1

[ ]  
[ ]  
[ ]  
[ ]  
[ ]  
[ ]

[ ]

[ ]

[ ]

[ ]

[ ]

A  
B  
C  
D  
E  
F  
G  
H



A  
B  
C  
D  
E  
F  
H  
I  
J

K

L

M

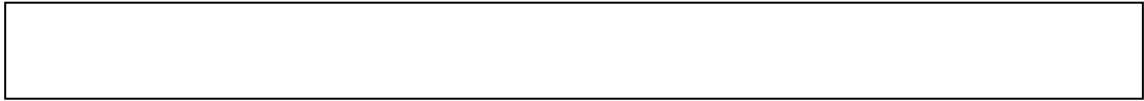
N

O

1
---

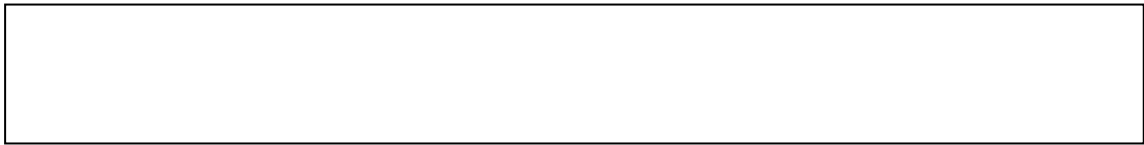
A	問題が起こると家族みんなで話し合い、決まったことは みんなの同意を得たことである	1	2
B	家でのそれぞれの役割ははっきりしているが、 皆でおぎないあうこともある	1	2
C	困ったことが起こったとき、いつも勝手に決断を下す人がいる	1	2
D	わが家ではそれぞれの家での役割を気軽に交代することができる	1	2
E	家の決まりは皆が守るようにしている	1	2
F	わが家はみんなで約束したことでもそれを実行することはほとんどない	1	2
G	問題が起こると家族で話し合いがあるが、物事の最終決定は いつも決まった人の意見がとおる	1	2
H	わが家では家族で何か決めても、守られたためしがない	1	2
I	たいがい各自好きなように過ごしているが、 たまには家族一緒に過ごすこともある	1	2
J	わが家では、子どもが落ち込んでいる時は親も心配するが、 あまり聞いたりしない	1	2
K	悩みを家族に相談することがある	1	2
L	家族はお互いの体によくふれあう	1	2
M	家族の間で、用事以外の関係は全くない	1	2
N	家族のものは必要最低限のことは話す、それ以上はあまり会話が ない	1	2
	・ 休日は家族で過ごすこともあるし、友人と遊びに行くこともある	1	2
P	誰かの帰りが遅い時には、その人が帰るまでみんな起きて待っている	1	2





1

- A
- B
- C
  
- D
  
- E
  
- F
  
- G
  
- H
  
- I
  
- J
  
- K
  
- L



[ ][ ][ ]  
[ ][ ][ ]  
[ ][ ][ ]  
[ ][ ][ ]

[ ] [ ]

[ ] [ ]

[ ]

[ ]

[ ]

[ ]

[ ]

4

2.

1

A.

	度数	%
1人	3	0.1
2人	63	2.5
3人	374	14.6
4人	966	37.8
5人	593	23.2
6人	295	11.5
7人	122	4.8
8人	38	1.5
9人	2	0.1
10人	7	0.3
13人	1	0.0
16人	1	0.0
18人	1	0.0
21人	1	0.0
不明	91	3.6
合計	2558	100

B.

	同居している	同居していない	不明	合計
父親	2175 85.0	321 12.5	62 2.4	2558 100.0
母親	2440 95.4	56 2.2	62 2.4	2558 100.0
兄	624 24.4	1872 73.2	62 2.4	2558 100.0
弟	741 29.0	1755 68.6	62 2.4	2558 100.0
姉	636 24.9	1860 72.7	62 2.4	2558 100.0
妹	660 25.8	1836 71.8	62 2.4	2558 100.0
父方祖父	258 10.1	2238 87.5	62 2.4	2558 100.0
父方祖母	417 16.3	2079 81.3	62 2.4	2558 100.0
母方祖父	132 5.2	2364 92.4	62 2.4	2558 100.0
母方祖母	207 8.1	2289 89.5	62 2.4	2558 100.0
おじ	34 1.3	2462 96.2	62 2.4	2558 100.0
おば	45 1.8	2451 95.8	62 2.4	2558 100.0
いとこ	23 0.9	2473 96.7	62 2.4	2558 100.0

C.

	認識している	認識していない	不明	合計
父親	2020 79.0	399 15.6	139 5.4	2558 100.0
母親	2142 83.7	277 10.8	139 5.4	2558 100.0
兄	768 30.0	1651 64.5	139 5.4	2558 100.0
弟	709 27.7	1710 66.8	139 5.4	2558 100.0
姉	691 27.0	1728 67.6	139 5.4	2558 100.0
妹	643 25.1	1776 69.4	139 5.4	2558 100.0
父方祖父	1062 41.5	1357 53.0	139 5.4	2558 100.0
父方祖母	1249 48.8	1170 45.7	139 5.4	2558 100.0
母方祖父	1160 45.3	1259 49.2	139 5.4	2558 100.0
母方祖母	1330 52.0	1089 42.6	139 5.4	2558 100.0
おじ	631 24.7	1788 69.9	139 5.4	2558 100.0
おば	636 24.9	1783 69.7	139 5.4	2558 100.0
いとこ	731 28.6	1688 66.0	139 5.4	2558 100.0

2.

	そう思う	ややそう思う	あまりそう思わない	そう思わない	不明	合計
A.安らぎを与えてくれる	895 35.0	1046 40.9	441 17.2	158 6.2	18 0.7	2558 100.0
B.経済的に支えてくれる	1780 69.6	605 23.7	108 4.2	49 1.9	16 0.6	2558 100.0
C.精神的に支えてくれる	998 39.0	958 37.5	452 17.7	139 5.4	11 0.4	2558 100.0
D.教育してくれる	1157 45.2	967 37.8	317 12.4	106 4.1	11 0.4	2558 100.0
E.困ったときに頼れる	1133 44.3	922 36.0	376 14.7	117 4.6	10 0.4	2558 100.0
F.家事をしてくれる	1817 71.0	582 22.8	105 4.1	38 1.5	16 0.6	2558 100.0
G.思ったことを何でも話せる	636 24.9	914 35.7	676 26.4	313 12.2	19 0.7	2558 100.0
H.一緒に食事をする	1567 61.3	689 26.9	205 8.0	87 3.4	10 0.4	2558 100.0
I.一緒に住む	1915 74.9	495 19.4	91 3.6	46 1.8	11 0.4	2558 100.0
J.喜びや悲しみを分かち合える	654 25.6	941 36.8	685 26.8	253 9.9	25 1.0	2558 100.0
K.干渉される	481 18.8	911 35.6	799 31.2	314 12.3	53 2.1	2558 100.0
L.わずらわしい	280 10.9	688 26.9	955 37.3	578 22.6	57 2.2	2558 100.0

3.

時	度数	%
0	10	0.4
1	2	0.1
3	1	0.0
6	1	0.0
7	3	0.1
7.5	1	0.0
8	1	0.0
15	9	0.4
15.5	2	0.1
16	244	9.5
16.5	6	0.2
17	371	14.5
17.5	8	0.3
18	455	17.8
18.5	64	2.5
19	704	27.5
19.5	29	1.1
20	397	15.5
20.5	5	0.2
21	114	4.5
21.5	2	0.1
22	70	2.7
22.5	2	0.1
23	25	1.0
不明	32	1.3
合計	2558	100.0

4.

時	度数	%
0	82	3.2
1	23	0.9
2	16	0.6
3	9	0.4
4	3	0.1
5	2	0.1
6	17	0.7
6.5	1	0.0
7	28	1.1
7.5	1	0.0
9	1	0.0
11	1	0.0
12	1	0.0
14	2	0.1
15	2	0.1
16	3	0.1
17	29	1.1
17.5	1	0.0
18	111	4.3
18.5	15	0.6
19	538	21.0
19.5	17	0.7
20	591	23.1
20.5	9	0.4
21	434	17.0
21.5	3	0.1
22	324	12.7
22.5	3	0.1
23	179	7.0
不明	112	4.4
合計	2558	100.0

5.

	ほとんど ない	15分未満	15分～30分 未満	30分～1 時間未満	1時間～2 時間未満	2時間以 上	不明	合計
父親と	710 27.8	597 23.3	426 16.7	390 15.2	205 8.0	142 5.6	88 3.5	100.0 2,558
母親と	166 6.5	383 15.0	527 20.6	585 22.9	433 16.9	423 16.5	41 1.6	100.0 2,558
きょうだい と	530 20.7	384 15.0	366 14.3	451 17.6	315 12.3	354 13.8	158 6.2	100.0 2,558
祖父母と	1429 55.9	368 14.4	248 9.7	167 6.5	116 4.5	73 2.9	157 6.1	100.0 2,558
上記以外 の家族と	1834 71.7	187 7.3	119 4.7	75 2.9	56 2.2	65 2.5	8.7 222	100.0 2,558
友達と	90 3.5	86 3.4	110 4.3	309 12.1	492 19.2	1388 54.3	3.2 83	100.0 2,558
近所の人 と	1863 72.8	387 15.1	95 3.7	35 1.4	14 0.5	25 1.0	5.4 139	100.0 2,558



6. 1

	交換しない	1往復	2往復～5往復	5往復～10往復	10往復以上	不明	合計
父親と	1947 76.1	327 12.8	133 5.2	9 0.4	8 0.3	134 5.6	100.0 2,558
母親と	1372 53.6	621 24.3	400 15.6	48 1.9	12 0.5	105 4.1	100.0 2,558
きょうだいと	1868 73.0	272 10.6	162 6.3	33 1.3	17 0.7	216 8	100.0 2,558
祖父母と	2231 87.2	96 3.8	33 1.3	7 0.3	6 0.2	185 7.2	100.0 2,558
上記以外の家族と	2140 83.7	98 3.8	74 2.9	23 0.9	17 0.7	206 8.1	100.0 2,558
友達と	550 21.5	147 5.7	500 19.5	435 17.0	830 32.4	96 4	100.0 2,558
近所の人と	2293 89.6	30 1.2	27 1.1	7 0.3	21 0.8	180 7.1	100.0 2,558

7.

	ほぼ毎日	週に1～3回程度	月に1～3回程度	年に数回以下	そもそも食べない	不明	合計
朝食	43.8 1,120	16.0 409	10.7 274	17.4 445	11.5 295	0.6 15	100.0 2,558
夕食	66.7 1,706	21.3 545	5.5 141	2.6 66	1.7 44	2.2 56	100.0 2,558

8.

もらってない	1千円未満	1千円～3千円未満	3千円～5千円未満	5千円～1万円未満	1万円～2万円未満	2万円以上	その他	不明	合計
689 26.9	158 6.2	456 17.8	494 19.3	447 17.5	144 5.6	32 1.3	118 4.6	20 0.8	2558 100.0

9.

	父親	母親	きょうだい	祖父母	友達	近所の人	その他	誰にも話さない
その日学校であった事	428 16.7	1,536 60.0	457 17.9	132 5.2	845 33.0	20 0.8	77 3	342 13.4
友達の事	332 13.0	1,227 48.0	415 16.2	78 3	1,023 40	12 0.5	74 2.9	381 14.9
恋愛の事	51 2.0	153 6.0	160 6.3	17 0.7	1,086 42.5	9 0.4	100 3.9	1,176 46
勉強・進路のこと	710 27.8	1,375 54	211 8.2	108 4.2	739 28.9	15 0.6	147 5.7	414 16.2
趣味、娯楽のこと	471 18.4	637 24.9	543 21.2	102 4.0	1,407 55	22 0.9	96 3.8	393 15.4
歴史や時事問題	532 20.8	511 20	175 6.8	126 4.9	361 14.1	9 0.4	98 3.8	1,158 45.3
身体に関する事	277 10.8	793 31.0	157 6.1	55 2.2	627 24.5	7 0.3	86 3.4	1,042 40.7
人生にかかわる大きな事	800 31.3	1,198 46.8	229 9	139 5.4	462 18.1	14 0.5	107 4.2	774 30.3

10.

	そう思う	ややそう思う	あまりそう思わない	そう思わない	答えられない	不明	合計
父親はあなたのことを信頼してくれている	824 32.2	898 35.1	369 14.4	180 7.0	246 9.6	41 1.6	2558 100.0
父親はあなたの気持ちをわかってくれている	577 22.6	850 33.2	554 21.7	304 11.9	233 9.1	40 1.6	2558 100.0
父親はあなたのことを愛してくれている	855 33.4	871 34.1	328 12.8	162 6.3	300 11.7	42 1.6	2558 100.0
父親はあなたの行動や考え、友人関係に干渉しすぎる	226 8.8	343 13.4	705 27.6	954 37.3	275 10.8	55 2.2	2558 100.0
父親はあなたの行動や考え、友人関係に関心をもっていない	229 9.0	408 15.9	842 32.9	755 29.5	277 10.8	47 1.8	2558 100.0
あなたは父親を信頼している	1006 39.3	803 31.4	302 11.8	178 7.0	221 8.6	48 1.9	2558 100.0
あなたは父親と仲が良いほうである	908 35.5	818 32.0	340 13.3	239 9.3	209 8.2	44 1.7	2558 100.0
母親はあなたのことを信頼してくれている	1097 42.9	872 34.1	319 12.5	115 4.5	136 5.3	19 0.7	2558 100.0
母親はあなたの気持ちをわかってくれている	874 34.2	913 35.7	447 17.5	176 6.9	130 5.1	18 0.7	2558 100.0
母親はあなたのことを愛してくれている	1070 41.8	941 36.8	273 10.7	84 3.3	170 6.6	20 0.8	2558 100.0
母親はあなたの行動や考え、友人関係に干渉しすぎる	337 13.2	600 23.5	795 31.1	624 24.4	166 6.5	36 1.4	2558 100.0
母親はあなたの行動や考え、友人関係に関心をもっていない	142 5.6	288 11.3	851 33.3	1086 42.5	166 6.5	25 1.0	2558 100.0
あなたは母親を信頼している	1199 46.9	827 32.3	265 10.4	121 4.7	125 4.9	21 0.8	2558 100.0
あなたと母親は仲が良いほうである	1163 45.5	875 34.2	295 11.5	88 3.4	117 4.6	20 0.8	2558 100.0

11.

	はい	いいえ	不明	合計
問題が起こると家族みんなで話し合い、決まったことはみんなの同意を得たことである	1016 39.7	1512 59.1	30 1.2	2558 100.0
家でのそれぞれの役割ははっきりしているが、皆でおぎなうこともある	1335 52.2	1187 46.4	36 1.4	2558 100.0
困ったことが起こったとき、いつも勝手に決断を下す人がいる	732 28.6	1791 70.0	35 1.4	2558 100.0
わが家ではそれぞれの家での役割を気軽に交代することができる	1376 53.8	1137 44.4	45 1.8	2558 100.0
家の決まりは皆が守るようにしている	1482 57.9	1035 40.5	41 1.6	2558 100.0
わが家はみんなで約束してことでもそれを実行することはほとんどない	756 29.6	1756 68.6	46 1.8	2558 100.0
問題が起こると家族で話し合いがあるが、物事の最終決定はいつも決まった人の意見が通る	842 32.9	1664 65.1	52 2.0	2558 100.0
わが家では家族で何か決めても、守られたためしがない	506 19.8	1997 78.1	55 2.2	2558 100.0
たいがい各自好きなように過ごしているが、たまには家族一緒に過ごすこともある	1974 77.2	545 21.3	39 1.5	2558 100.0
わが家では、子どもが落ち込んでいる時は親も心配するが、あまり聞いたりしない	1056 41.3	1452 56.8	50 2.0	2558 100.0
悩みを家族に相談することがある	1297 50.7	1221 47.7	40 1.6	2558 100.0
家族はお互いの体によくふれあう	562 22.0	1945 76.0	51 2.0	2558 100.0
家族の間で、用事以外の関係は全くない	467 18.3	2031 79.4	60 2.3	2558 100.0
家族のものは必要最低限のことは話すが、それ以上はあまり会話がな	797 31.2	1699 66.4	62 2.4	2558 100.0
休日は家族で過ごすこともあるし、友人と遊びに行くこともある	2150 84.1	374 14.6	34 1.3	2558 100.0
誰かの帰りが遅い時には、その人が帰るまでみんな起きて待っている	474 18.5	2049 80.1	35 1.4	2558 100.0

12.

そう思う	ややそう思う	あまりそう思わない	そう思わない	不明	合計
777 30.4	1058 41.4	447 17.5	139 5.4	137 5.4	2558 100.0

13.

	あてはまる	まああてはまる	あまりあてはまらない	あてはまらない	不明	合計
A.自分に自信がある	363 14.2	801 31.3	939 36.7	423 16.5	32 1.3	2558 100.0
B.毎日が楽しい	900 35.2	1117 43.7	381 14.9	133 5.2	27 1.1	2558 100.0
C.自分の考えやツカが友達とちがっていても気にならない	783 30.6	926 36.2	636 24.9	181 7.1	32 1.3	2558 100.0
D.自分の長所も欠点もありのままに認めることができる	894 34.9	1048 41.0	452 17.7	135 5.3	29 1.1	2558 100.0
E.他人と仲良くすることは大切だと思う	1807 70.6	581 22.7	95 3.7	52 2.0	23 0.9	2558 100.0
F. はじめての人とでも、ふつうに話ができるほうだ	716 28.0	782 30.6	705 27.6	331 12.9	24 0.9	2558 100.0
G.友達にはさまざまな点で負けたくない	760 29.7	983 38.4	585 22.9	203 7.9	27 1.1	2558 100.0
H.他人の長所も欠点もありのままに認めることができる	854 33.4	1219 47.7	378 14.8	77 3.0	30 1.2	2558 100.0
I.自分の将来について非常に不安に感じている	869 34.0	864 33.8	548 21.4	251 9.8	26 1.0	2558 100.0
J.自分はどこでもひとりで生きていく自信がある	344 13.4	667 26.1	993 38.8	525 20.5	29 1.1	2558 100.0
K.将来、自分の生活費は自分でかせぎたい	1510 59.0	804 31.4	156 6.1	61 2.4	27 1.1	2558 100.0
L.自分の人生は自分で決める	1455 56.9	868 33.9	153 6.0	54 2.1	28 1.1	2558 100.0

	父親との絆	母親との絆	きょうだいとの絆	祖父母との絆
同じ姓を名乗ること	596 23.3	514 20.1	487 19	477 18.6
一緒に住むこと	1290 50.4	1348 52.7	1202 47.0	630 24.6
一緒に家で食事したこと	777 30.4	866 33.9	732 28.6	874 34.2
一緒に買い物や外食をしたこと	445 17.4	765 29.9	397 15.5	727 28.4
一緒に趣味・スポーツ・ゲームをしたこと	638 24.9	241 9.4	1028 40.2	161 6.3
一緒に旅行したこと	547 21.4	541 21.1	416 16.3	508 19.9
一緒にハイキング・キャンプに行ったこと	144 5.6	82 3.2	122 4.8	100 3.9
一緒にお葬式や結婚式に参加したこと	52 2.0	62 2.4	72 2.8	200 7.8
一緒に会話したこと	629 24.6	802 31.4	866 33.9	1098 42.9
一緒に困難に立ち向かったこと	130 5.1	246 9.6	145 5.7	116 4.5
一緒に家族の介護、看護をしたこと	34 1.3	79 3.1	37 1.4	116 4.5
自分の気持ちを受け止めてくれたこと	255 10.0	456 17.8	147 5.7	291 11.4
経済的に面倒をみてもらったこと	590 23.1	459 17.9	48 1.9	404 15.8

15.

友達の数	度数	%
0	46	1.8
1	16	0.6
2	8	0.3
3	20	0.8
4	14	0.5
5	49	1.9
6	20	0.8
7	13	0.5
8	22	0.9
9	21	0.8
10	165	6.5
11	8	0.3
12	15	0.6
13	8	0.3
14	4	0.2
15	83	3.2
16	2	0.1
17	9	0.4
18	12	0.5
19	1	0.0
20	186	7.3
21	7	0.3
22	4	0.2
23	7	0.3
24	4	0.2
25	17	0.7
26	4	0.2
28	2	0.1
29	2	0.1
30	166	6.5

31	1	0.0
32	2	0.1
34	2	0.1
35	13	0.5
36	1	0.0
37	1	0.0
38	5	0.2
39	5	0.2
40	59	2.3
41	2	0.1
42	1	0.0
43	2	0.1
44	6	0.2
45	10	0.4
46	2	0.1
47	1	0.0
50	208	8.1
51	2	0.1
52	5	0.2
53	3	0.1
54	2	0.1
55	4	0.2
60	50	2.0
62	4	0.2
63	1	0.0
64	1	0.0
65	9	0.4
67	1	0.0
70	23	0.9
72	2	0.1
75	7	0.3
76	1	0.0
77	2	0.1
80	29	1.1

85	2	0.1
88	1	0.0
90	12	0.5
92	1	0.0
94	1	0.0
96	2	0.1
98	1	0.0
100	352	13.8
103	1	0.0
109	1	0.0
112	1	0.0
120	5	0.2
121	1	0.0
123	1	0.0
125	2	0.1
130	1	0.0
135	1	0.0
136	1	0.0
138	1	0.0
140	3	0.1
150	35	1.4
154	1	0.0
155	2	0.1
160	5	0.2
170	1	0.0
180	2	0.1
190	1	0.0
191	1	0.0
200	63	2.5
202	1	0.0
211	2	0.1
218	1	0.0
250	5	0.2
268	1	0.0
280	1	0.0
300	24	0.9
350	1	0.0
353	1	0.0
384	1	0.0
400	4	0.2
500	101	3.9
999	510	19.9
不明	1	0.0
合計	2558	100.0

親友の数	度数	%
0	136	5.3
1	243	9.5
2	224	8.8
3	306	12.0
4	134	5.2
5	313	12.2
6	74	2.9
7	47	1.8
8	35	1.4
9	21	0.8
10	273	10.7
11	7	0.3
12	13	0.5
13	5	0.2
14	3	0.1
15	43	1.7
16	2	0.1
17	5	0.2
18	5	0.2
19	1	0.0
20	68	2.7
21	2	0.1
23	3	0.1
24	1	0.0
25	11	0.4
26	1	0.0
28	1	0.0
30	33	1.3
31	1	0.0
33	2	0.1
37	1	0.0

38	2	0.1
40	9	0.4
41	1	0.0
42	1	0.0
44	1	0.0
48	2	0.1
50	32	1.3
54	1	0.0
60	3	0.1
62	1	0.0
63	1	0.0
64	1	0.0
80	1	0.0
100	72	2.8
121	1	0.0
140	1	0.0
149	1	0.0
150	7	0.3
200	3	0.1
201	1	0.0
210	1	0.0
250	2	0.1
300	3	0.1
500	35	1.4
999	358	14.0
不明	3	0.1
合計	2558	100.0

16.

	度数	%
男性	1817	71.0
女性	706	27.6
不明	35	1.4
合計	2558	100.0



17.

	度数	%
中学1年	360	14.1
中学2年	382	14.9
中学3年	334	13.1
高校1年	461	18.0
高校2年	577	22.6
高校3年	412	16.1
不明	32	1.3
合計	2558	100.0

18.

	度数	%
公立	1402	54.8
私立	1108	43.3
不明	48	1.9
合計	2558	100.0

19.

	度数	%
但馬	366	14.3
丹波	9	0.4
阪神北	109	4.3
阪神南	591	23.1
神戸	488	19.1
北播磨	7	0.3
中播磨	44	1.7
西播磨	331	12.9
東播磨	333	13.0
淡路	118	4.6
大阪	37	1.4
不明	125	4.9
合計	2558	100.0

20.

	度数	%
農林漁業従業者	47	1.8
自営業(農林漁業以外)、自由業	499	19.5
家族従業員	20	0.8
公務員	258	10.1
民間企業の正社員	695	27.2
パート、派遣社員、臨時労働者	135	5.3
無職	30	1.2
その他	270	10.6
わからない	400	15.6
不明	204	8.0
合計	2558	100.0

## 青少年の生き方を支える「家族の絆」の構築戦略

---

( )

21

651-0073

1 5 2

TEL 078-262-5579 FAX 078-262-5593

<http://www.hemmi21.jp/kenkyusyo/index.html>

---