



公益財団法人
ひょうご震災記念21世紀研究機構

■ 管理部・研究戦略センター

〒651-0073
神戸市中央区脇浜海岸通1丁目5番2号
人と防災未来センター東館6階
電話：078-262-5570 (研究戦略センター研究調査部)
078-262-5713 (研究戦略センター学術交流部交流推進課)
078-262-5714 (研究戦略センター学術交流部県史編纂室)
078-262-5580 (管理部)
FAX: 078-262-5593 (研究戦略センター研究調査部)
078-262-5122 (研究戦略センター学術交流部)
078-262-5587 (管理部)
<http://www.hemri21.jp>

■ 阪神・淡路大震災記念 人と防災未来センター

〒651-0073
神戸市中央区脇浜海岸通1丁目5番2号
人と防災未来センター西館6階
電話：078-262-5068
078-262-5050 (観覧案内)
FAX: 078-262-5082
<http://www.dri.ne.jp>

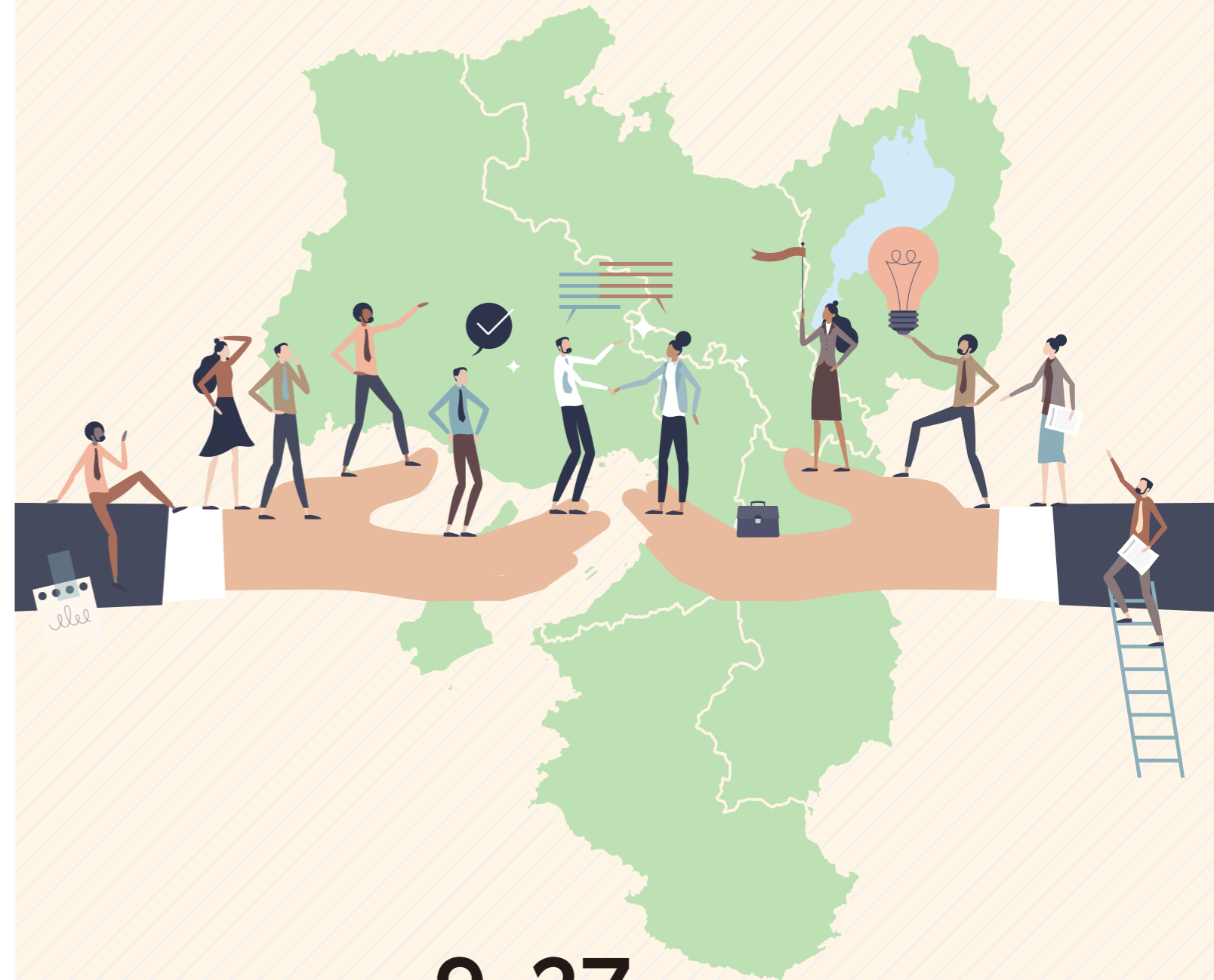
■ 兵庫県こころのケアセンター

〒651-0073
神戸市中央区脇浜海岸通1丁目3番2号
電話：078-200-3010
FAX: 078-200-3017
<http://www.j-hits.org>

広域経済圏活性化による 経済成長戦略

—2025年大阪・関西万博に向けたイノベーション関西構想—

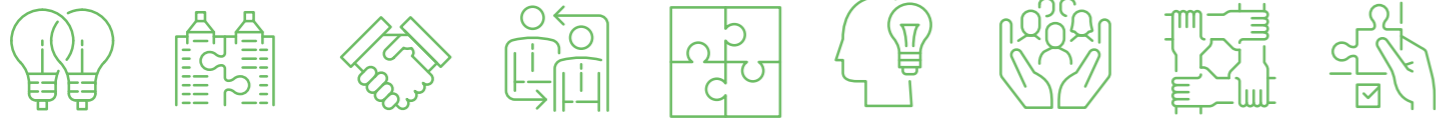
(ひょうご震災記念21世紀研究機構 研究成果報告会)



日 時 令和4年 9月27日(火) (13:30~16:30)

場 所 ラッセホール2階 ローズサルーン

主 催 公益財団法人 ひょうご震災記念21世紀研究機構 後 援 兵庫県



プログラム

1) 主催者挨拶 (13:30)

2) 主旨説明 (13:35)

加藤 恵正 兵庫県立大学特任教授、公益財団法人尼崎地域産業活性化機構理事長

3) 基調講演 (13:40)

「イノベーション関西：関西は広域で結束せよ」

上村 敏之 関西学院大学経済学部教授

休憩(15分)

4) パネルディスカッション (14:25)

「広域経済圏活性化による経済成長戦略—2025年大阪・関西万博に向けたイノベーション関西構想—」

コーディネーター：加藤 恵正 兵庫県立大学特任教授、公益財団法人尼崎地域産業活性化機構理事長

パネリスト(50音順)：澤木 昌典 大阪大学大学院工学研究科環境エネルギー工学専攻教授

多田真規子 西日本旅客鉄道株式会社理事 地域まちづくり本部地域共生部長

新川 達郎 同志社大学名誉教授、関西広域連合協議会副会長

水方 秀也 株式会社竹中工務店開発計画本部長(西日本担当)

コメンテーター：上村 敏之 関西学院大学経済学部教授

5) 総括

プロフィール

Explanation of purpose 主旨説明



かとう よしまさ
加藤 恵正

兵庫県立大学特任教授
公益財団法人尼崎地域産業
活性化機構理事長

1952年兵庫県生まれ。慶應義塾大学経済学部卒業。神戸商科大学(現 兵庫県立大学)大学院経済学研究科単位取得。博士(経済学)。神戸商科大学教授、兵庫県立大学政策科学研究科所長、同大学院減災復興政策研究科教授等を歴任。この間、英国シェフィールド大学名誉講師。兵庫県長期ビジョン審議会会長、神戸市都市計画審議会会長等を歴任。専門は大都市インナーシティ問題、ラストベルト盛衰メカニズム研究、社会企業の機能と役割に関する研究。主な著書に「都市を動かす—地域・産業を縛る負のロックインからの脱却」同友館、「進化する神戸医療産業都市」山崎朗編著「地域産業のイノベーションシステム」所収、学芸出版。

Keynote Speech 基調講演



うえむら としゆき
上村 敏之

関西学院大学経済学部教授

1972年神戸生まれ。1999年関西学院大学大学院経済学研究科博士課程単位取得退学、2000年博士(経済学)取得。2000年度から東洋大学経済学部専任講師、2003年度助教授、2007年度准教授、2008年度に関西学院大学経済学部准教授、2009年度より現職。現在、内閣府PFI推進委員会委員、財務省財政制度等審議会臨時委員、内閣官房行政改革推進会議歳出改革WG構成員をはじめ、兵庫県、奈良県、神戸市、西宮市、宝塚市、伊丹市、川西市にて有識者委員。専門は財政学。



Panel Discussion

コーディネーター

かとう よしまさ

加藤 恵正 兵庫県立大学特任教授、公益財団法人尼崎地域産業活性化機構理事長

パネリスト

さわ き まさのり
澤木 昌典

大阪大学大学院工学研究科
環境エネルギー工学専攻教授

1957年静岡県生まれ。都市計画・都市デザイン・環境工学が専門で、研究領域は公共空間や都市景観、自然との共生、環境共生型都市づくり、都市農地の保全、参加・協働型のまちづくり等。都市計画審議会等の行政委員多数。大阪大学総長補佐(サステナブルキャンパスオフィス・キャンパスデザイン部門長、施設マネジメント委員会委員長)、同大学院工学研究科副研究科長・キャンパス施設マネジメント室長。博士(工学)、技術士((建設部門・都市及び地方計画)。

パネリスト

にいかわ たつろう
新川 達郎

同志社大学名誉教授
関西広域連合協議会副会長

1950年生まれ、早稲田大学大学院政治学研究科博士後期課程満期退学、東京市政調査会研究員、東北学院大学助教授、東北大学助教授、同志社大学大学院総合政策科学研究科教授・政策学部教授など歴任。総合地球環境学研究所客員教授、(公財)京都市環境保全推進協会理事長、関西広域連合広域計画等推進委員会座長。専門は公共政策論、行政学、地方自治論。

コメンテーター

うえむら としゆき

上村 敏之 関西学院大学経済学部教授

パネリスト

ただ まきこ
多田 真規子

西日本旅客鉄道株式会社 理事
地域まちづくり本部 地域共生部長

1989年に入社。建設工事部、施設部で三ノ宮駅リニューアル、駅舎の設計などに従事。新規事業開発のプロジェクトチームに移ってからは、ITをつかったサービスの立ち上げを多数手がけ、2012年にCS推進部長、2018年からは神戸支社長を3年間務める。定住・交流人口の拡大、持続可能な地域交通の実現を、地域と連携してグループ全体で推進する地域共生部長へ2021年に就任。

パネリスト

みづかた ひでや
水方 秀也

株式会社竹中工務店 開発計画本部長(西日本担当)

兵庫県川西市出身。1992年京都大学工学部建築学科卒業後、(株)竹中工務店に入社。シンクタンク等を経て2020年開発計画本部長(西日本担当)を拝命。グランフロント大阪、大丸心斎橋本店本館建替等、多くの都市開発プロジェクトを企画推進。2014年より、ひょうご震災記念21世紀研究機構の特別研究員を兼務。