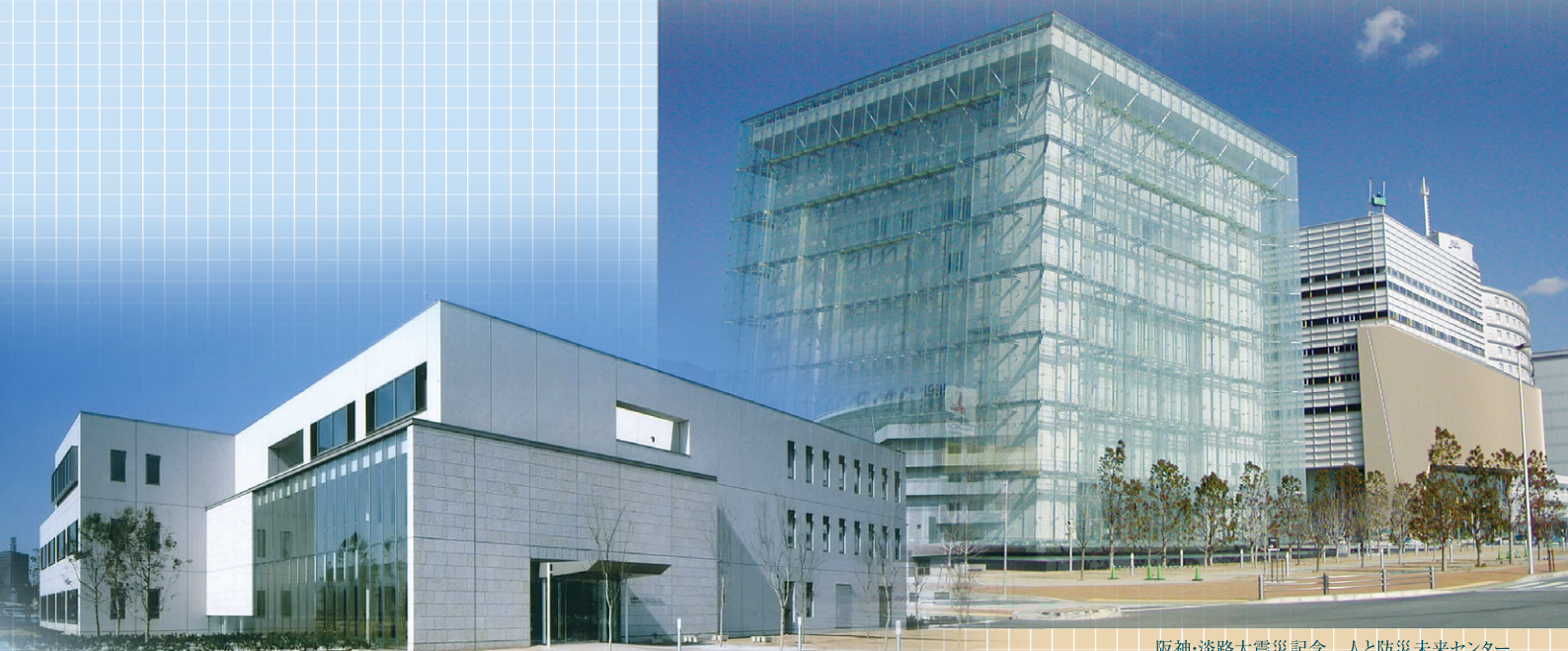


21世紀文明の創造をめざして

公益財団法人 ひょうご震災記念21世紀研究機構 活動概要



阪神・淡路大震災記念 人と防災未来センター

兵庫県こころのケアセンター



公益財団法人
ひょうご震災記念21世紀研究機構
Hyogo Earthquake Memorial 21st Century Research Institute

震災の教訓を活かし、減災社会・共生社会づくりを支えます



理事長
牧村 実

(公財)ひょうご震災記念21世紀研究機構の使命は、阪神・淡路大震災から得た教訓を踏まえ、衆知を活かして南海トラフ地震など将来の大災害に備えるとともに、21世紀の新しい社会の創造に寄与していくことです。

この使命を果たしていくためには、巨大災害対策等に資する実践的な研究や人材育成、震災の追体験や防災減災の意義を実感できるミュージアム展示、こころのケアなど、当機構が持つ特徴を最大限に活かし、安全・安心なまちづくりや共生社会の実現に努めていくことが重要です。

このため、巨大災害への備えや共生社会づくりに関する政策研究を行う「研究戦略センター」、災害ミュージアムでの迫力ある展示と実践的な防災研究や防災人材育成を行う「人と防災未来センター」、災害等に起因するトラウマ・PTSDの調査研究や診察などを行う「こころのケアセンター」の3つの

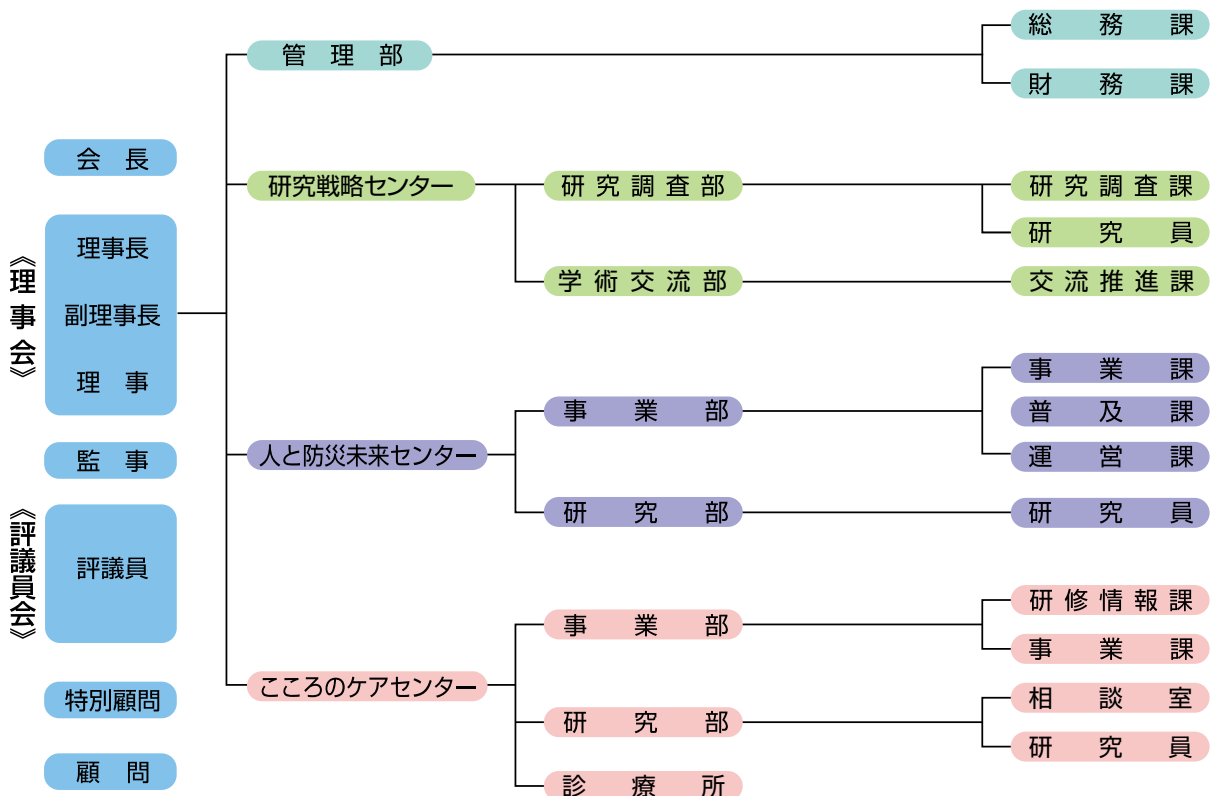
センターが、その専門性を発揮しつつ、政策指向型の総合的・実践的シンクタンクとして、これからの防災・減災や被災地支援などに取り組みます。

近年各地で地震が頻発し、近い将来に発生が予想される南海トラフ巨大地震への懸念も日増しに高まっています。風水害についても気候変動等の影響もあり著しく激甚化しています。私たちは今、大災害の時代の真っ只中にいると言えます。

当機構が所在するHAT神戸には、阪神・淡路大震災を契機として20近くの国際機関や研究・専門機関が集積し、国際防災・人道支援協議会(DRA)を形作っています。これらの機関をはじめ、兵庫県や大学との連携を一層密にし、機構の使命を存分に果たしながら、防災・減災に繋がる取り組みなどを着実に進めていきたいと考えています。

組織の概要

- 基本財産：10億円
- 組織



事業内容

研究戦略センター



センター長
御厨 貴

機構設立から蓄積してきた知見や全国的ネットワークを通じて、全国の多彩な研究機関、研究者との連携を図り、先導的な研究を戦略的にコーディネートしながら、「安全安心なまちづくり」と「共生社会の実現」に関する研究に取り組みます。

また、研究成果や機構の活動を、報告会や多様な媒体により、広く情報発信するとともに、県内外の研究者や研究機関とのネットワークを生かしたシンポジウム等をマスメディアと連携して開催することにより、全国に向けて積極的に発信します。

さらには、高度な学習機会や現役世代の学び直しの機会を提供する連続講座の開催やアジア・太平洋の大学間の留学生や研究者の交流推進など、知的交流基盤の充実に取り組みます。

阪神・淡路大震災記念 人と防災未来センター



センター長
河田 恵昭

阪神・淡路大震災の経験と教訓の継承、災害文化の形成、地域防災力の向上、防災政策の開発支援を図り、減災社会の実現に貢献するため、兵庫県が国の支援を得て平成14年4月に設置した「人と防災未来センター」の運営を行います。

当センターでは、災害ミュージアムとして阪神・淡路大震災に関する資料の展示、収集・保存のほか、実践的な防災研究や防災人材育成を推進するとともに、世界的な防災・減災・縮災の情報発信、ネットワーク拠点として活動します。

兵庫県こころのケアセンター



センター長
加藤 寛

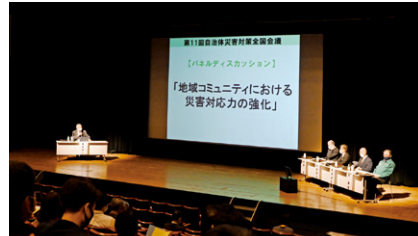
阪神・淡路大震災を契機とした、被災者や被害者のトラウマ(心的外傷)、PTSD(心的外傷後ストレス障害)などの「こころのケア」に関する取り組みを踏まえ、兵庫県が平成16年4月に設置した「こころのケアセンター」の運営を行います。

当センターでは、「こころのケア」に関する研究や研修、相談、診療などを実施するとともに、いのちの尊厳と生きる喜びを高める「ヒューマンケア」の理念に基づく講座を実施します。

主な事業



研究成果報告会



自治体災害対策全国会議

●研究調査事業

- ・南海トラフ地震等の巨大災害への備えに資する「巨大災害に備える政策研究」の実施
- ・パンデミックによる社会生活の変容を見据えた「ポストコロナ社会に関する政策研究」の実施
- ・その他県の政策形成を支援

●研究助成事業

- ・HAT神戸に集積する研究機関等の共同研究への助成

●知的交流発信事業

- ・21世紀減災社会シンポジウムの開催
- ・21世紀文明シンポジウムの開催
- ・国際シンポジウム・フォーラム「淡路会議」の開催支援

●自治体災害対策全国会議開催支援事業

●研究成果等情報発信事業

- ・研究情報誌「21世紀ひょうご」の発行
- ・ニュースレター「Hem 21」の発行
- ・ホームページの運営

●学術交流推進事業

- ・ひょうご講座の開催
- ・HUMAP (Hyogo University Mobility in Asia and the Pacific)構想の推進

主な事業



人と防災未来センター展示



災害対策専門研修

●展示

- ・阪神・淡路大震災の経験や教訓、防災知識や自然災害に備える力の習得に役立つ情報を発信

●資料収集・保存

- ・阪神・淡路大震災や防災に関する資料等の収集、整理、データベース化

●災害対策専門職員の育成

- ・地方自治体における災害対応の中核を担う人材を育成する災害対策専門研修の実施

●実践的な防災研究と若手防災専門家の育成

- ・防災専門家を育成するため、若手研究員による震災の応急対応や復旧・復興に活かせる実践的・総合的な調査研究の実施

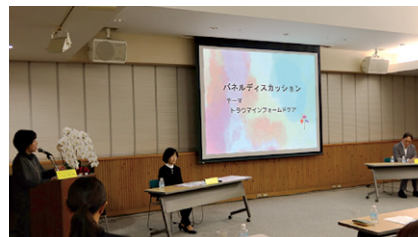
●災害対応の現地支援／調査

- ・大規模災害発生時に、災害対応の実践的・体系的な知識を有する人材を災害対策本部等に派遣し、情報提供や助言を実施

●交流・ネットワーク

- ・国際防災・人道支援協議会(DRA)事業等の支援
- ・ひょうご安全の日等支援事業や防災・減災啓発事業の実施

主な事業



こころのケアシンポジウム



ヒューマンケア実践・普及講座

●研究

- ・研究員(精神科医、公認心理師等)による、こころのケアに関する実践的研究の実施

●人材養成・研修

- ・こころのケアに携わる保健・医療・福祉関係者等を対象とした各種研修の実施
- ・ヒューマンケアの理念に基づき、県民向けのヒューマンケア実践普及講座の実施や、専門的人材としての兵庫県音楽療法士認定

●相談・診療

- ・こころのケアに関する専門的な相談に応じる相談室を設けるとともに、精神科医による診察、治療等を行う附属診療所を運営

●情報の発信・普及啓発

- ・こころのケアに関するシンポジウムの開催や冊子の発行等による研究成果や情報の発信

●連携・交流

- ・関係機関等との連携を図るとともに、災害、事件、事故発生時等にこころのケアに関する支援チーム(DPAT)を派遣

● 主な役員等

役職	氏名	職名	役職	氏名	職名
会長	齋藤 元彦	兵庫県知事	研究戦略センター長	御厨 貴	東京大学名誉教授
理事長	牧村 実	川崎重工業株式会社顧問 (公財)新産業創造研究機構理事長	人と防災未来センター長	河田 恵昭	関西大学社会安全研究センター長・特別任命教授
副理事長	高坂 誠	兵庫県立大学長	研究統括	大西 裕	神戸大学大学院法学研究科教授
	藤原 祥隆		特別顧問	井戸 敏三	(前兵庫県知事)
理事	加藤 寛	[こころのケアセンター長]	顧問	久元 喜造	神戸市長
	角本 雅宣	[管理部長]		室崎 益輝	神戸大学名誉教授
	大西 稔	[研究戦略センター副センター長兼学術交流部長]	参与	阿部 茂行	同志社大学名誉教授
	高見 隆	[人と防災未来センター副センター長兼研究部長]		佐藤 慎一	(元財務事務次官)
監事	楠山 泰司	兵庫県商工会議所連合会専務理事		小林 茂	(元東京都危機管理監)
	濱西 喜生				

● 沿革

年・月	(財)阪神・淡路大震災記念協会	(財)21世紀ひようご創造協会	(財)兵庫県長寿社会研究機構
1972.11 (S47)		設立 (財)21世紀ひようご創造協会	
1989.10 (H1)			設立 (財)兵庫県長寿社会研究機構
1997.12 (H9)	設立 (財)阪神・淡路大震災記念協会		
2001.4 (H13)			改組 (財)兵庫県ヒューマンケア研究機構
2003.4 (H15)		統合 (財)21世紀ヒューマンケア研究機構	
2006.4 (H18)	統合 (財)ひようご震災記念21世紀研究機構		
2010.4 (H22)	公益財団法人移行 (公財)ひようご震災記念21世紀研究機構		





公益財団法人
ひょうご震災記念21世紀研究機構

管理部・研究戦略センター

〒651-0073
神戸市中央区脇浜海岸通1丁目5番2号
人と防災未来センター 東館6階
電話:078-262-5580(管理部)
078-262-5570(研究戦略センター
研究調査部)
078-262-5713(研究戦略センター
学術交流部交流推進課)
FAX:078-262-5587(管理部)
078-262-5593(研究戦略センター
研究調査部)
078-262-5122(研究戦略センター
学術交流部)
<https://www.hemri21.jp>

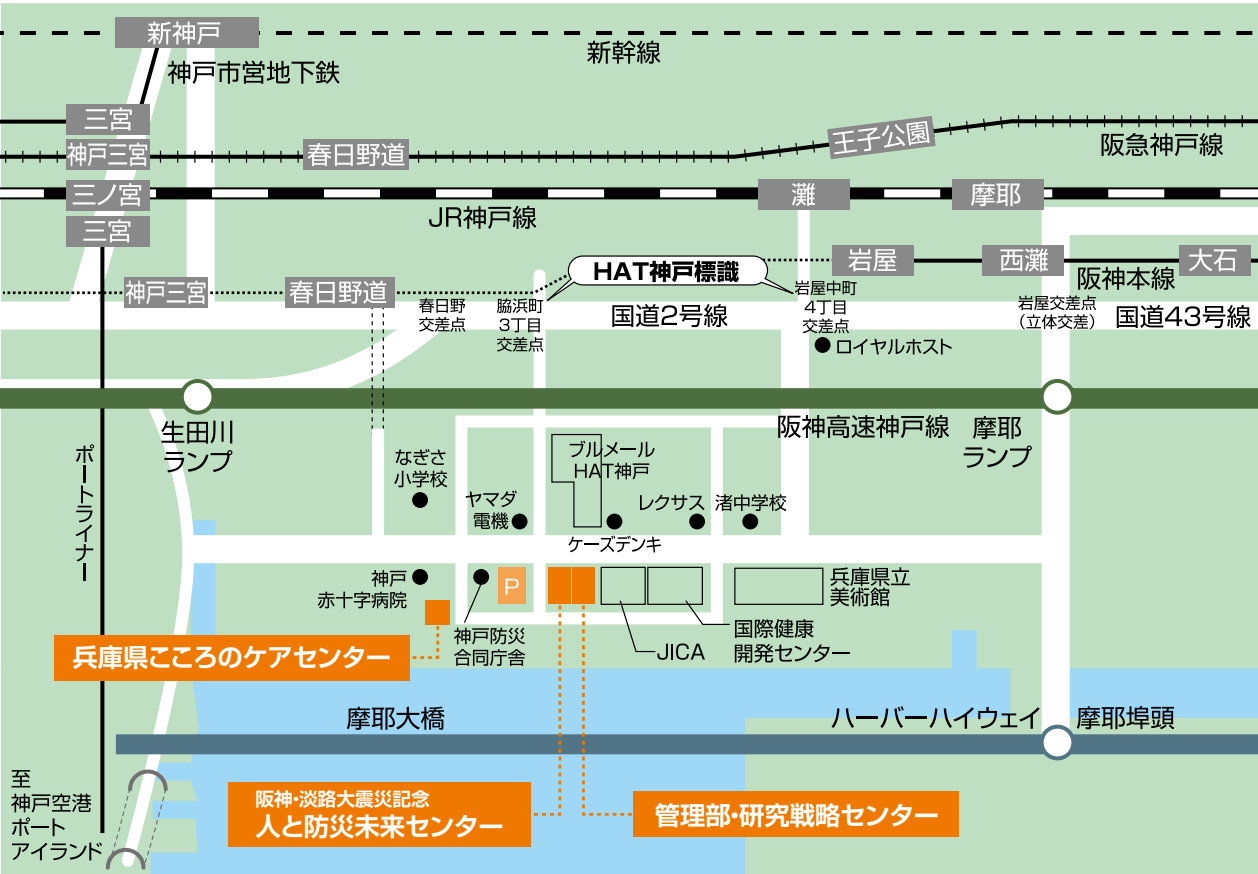
阪神・淡路大震災記念
人と防災未来センター

〒651-0073
神戸市中央区脇浜海岸通1丁目5番2号
人と防災未来センター 西館6階
電話:078-262-5068
078-262-5050(観覧案内)
FAX:078-262-5082
<https://www.dri.ne.jp>

兵庫県こころのケアセンター

〒651-0073
神戸市中央区脇浜海岸通1丁目3番2号
電話:078-200-3010
FAX:078-200-3017
<https://www.j-hits.org>

各施設案内マップ



当機構は、文部科学大臣より「科学研究費補助金」を受けられることができる研究機関の指定を受けています。(機関番号:84504)